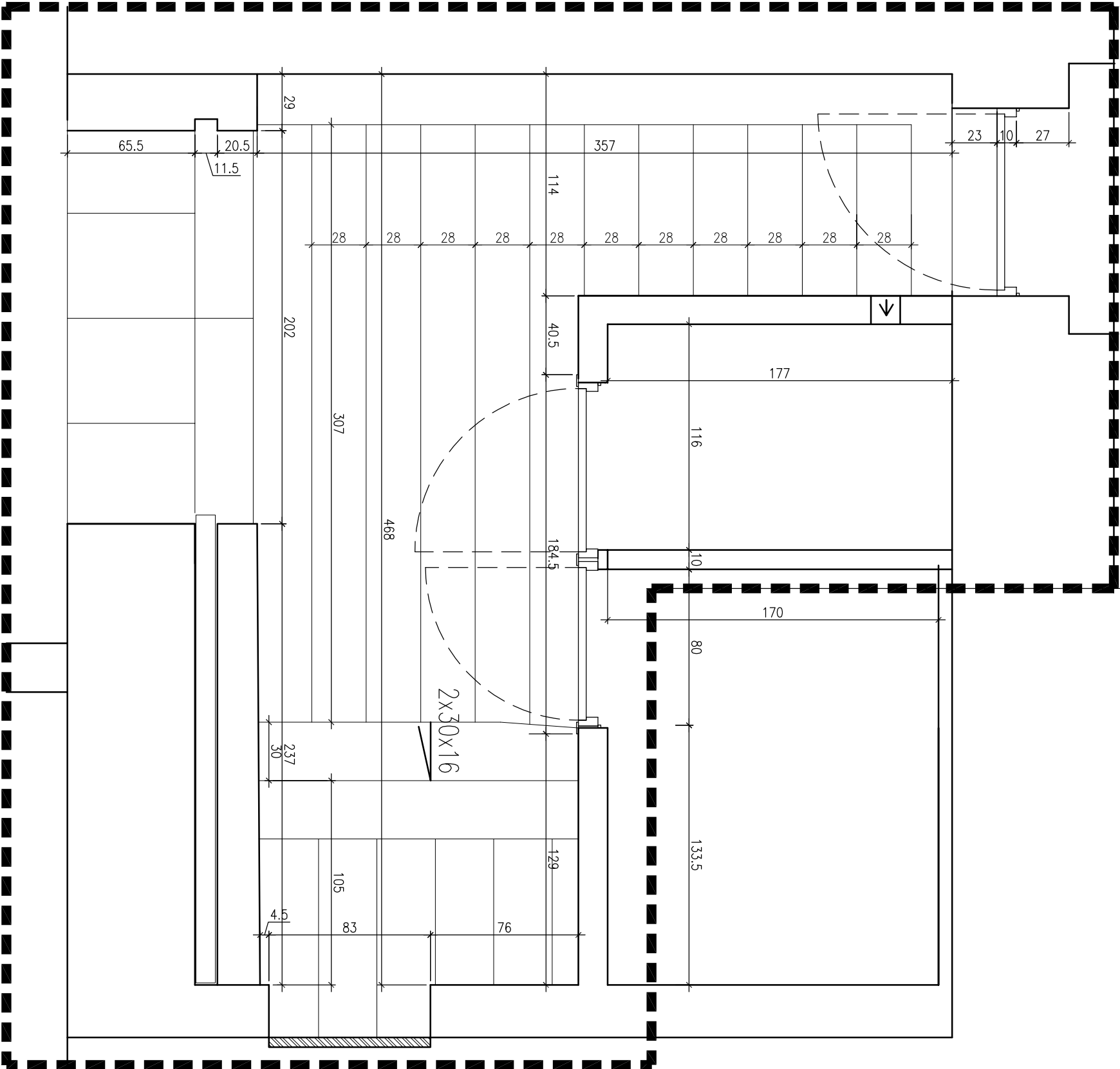
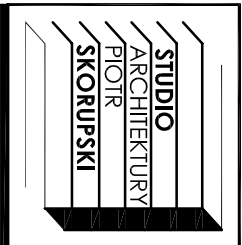


RZUT



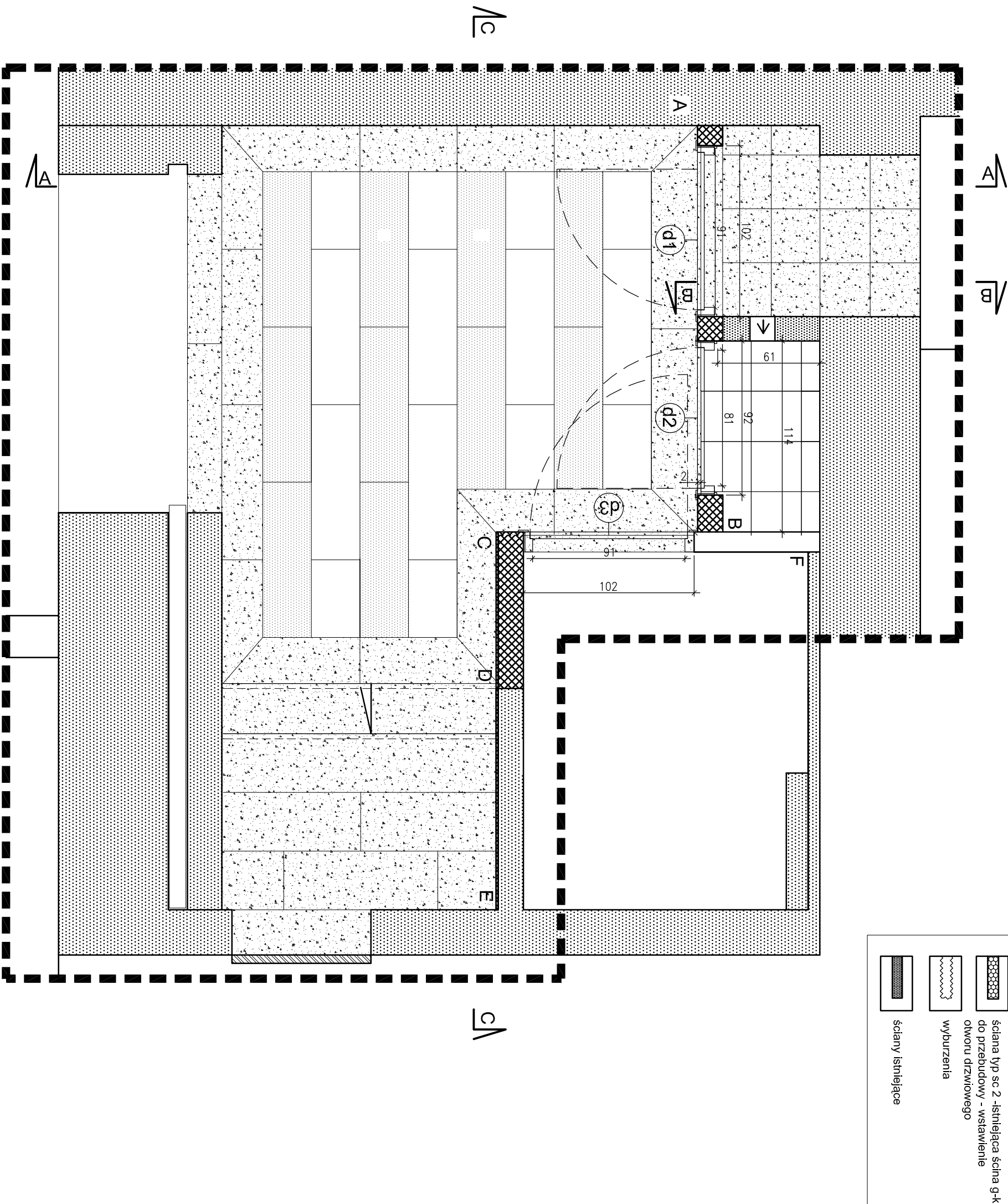
• RYSUNEK NALEŻY ROZPATRYWAĆ ŁĄCZNIE Z POZOSTAŁYMI CZĘŚCIAMI DOKUMENTACJI PROJEKTOWEJ. WYMIARÓW NIE NALEŻY DOMIERZAĆ Z RYSUNKU. PRZED PRZYSTĄPIENIEM DO PRAC WSZYSTKIE WSZYSTKIE WYMIARY NALEŻY SPRAWDZIĆ W NATURZE. W PRZYPADKU ODKRYCIA JAKICHKOLWIEK NIEZGODNOŚCI NALEŻY NIEZWŁOCZNIE SKONTAKTOWAĆ SIĘ Z PROJEKTANTEM.

• ZAMIANY OKREŚLONYCH W PROJEKCIE MATERIAŁÓW BUDOWLANYCH I WYKOŃCZENIOWYCH MOŻNA DOKONAĆ ZA WIEDZĄ I ZGODĄ PROJEKTANTÓW I INWESTORA



| | | | |
|-----------------------------------------------------------------------------------------|----------------------------------------------------|--------|------------|
| inwestor | Filarmonia Narodowa ul. Jasna 5 00-950 Warszawa | | |
| temat | przebudowa przedsiönka poziom -1 | | |
| treść | inwentaryzacja architektura | | |
| nr rysunku | i.1 | wersja | 1 |
| skala | 1/25 | data | 04.03.2014 |
| projekt | PIOTR SKORUPSKI | | |
| projektant | STUDIO ARCHITEKTURY | | |
| | mgr inż. arch. Marta Skorupska | | |
| | nr upr. St-424/85 | | |
| | mgr inż. arch. Piotr Skorupski | | |
| | tel. +48 603 670 299 | | |
| This project belongs to Piotr Skorupski Studio Architektury. All rights reserved. | | | |

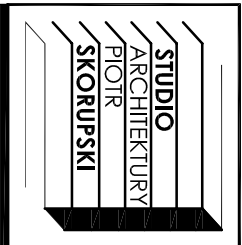
RZUT



- ściana typ sc 1 - dobudowa g-k wg. opisu
- ściana typ sc 2 - istniejąca ściana g-k do przebudowy - wstawienie otworu drzwiowego
- wyburzenia
- ściany istniejące

• RYSUNEK NALEŻY ROZPATRYWAĆ ŁĄCZNIE Z POZOSTAŁYMI CZĘŚCIAMI DOKUMENTACJI PROJEKTOWEJ. WYMIARÓW NIE NALEŻY DOMIERZAĆ Z RYSUNKU. PRZED PRZYSTĄPIENIEM DO PRAC WSZYSTKIE WSZYSTKIE WYMIARY NALEŻY SPRAWDZIĆ W NATURZE. W PRZYPADKU ODKRYCIA JAKIKOLWIEK NIEZGODNOŚCI NALEŻY NIEZWŁOCZNIE SKONTAKTOWAĆ SIĘ Z PROJEKTANTEM.

• ZAMIANY OKREŚLONYCH W PROJEKCIE MATERIAŁÓW BUDOWLANYCH I WYKOŃCZENIOWYCH MOŻNA DOKONAĆ ZA WIEDZĄ I ZGODĄ PROJEKTANTÓW I INWESTORA



Filharmonia Narodowa
ul Jasna 5 00-950 Warszawa

temat przebudowa przedsiönka poziom -1

treść koncepcja rzut

nr rysunku a.1 wersja 3

skala 1/25 data 04.03.2014

projekt PIOTR SKORUPSKI

projektant STUDIO ARCHITEKTURY

mgr inż. arch. Marta Skorupska

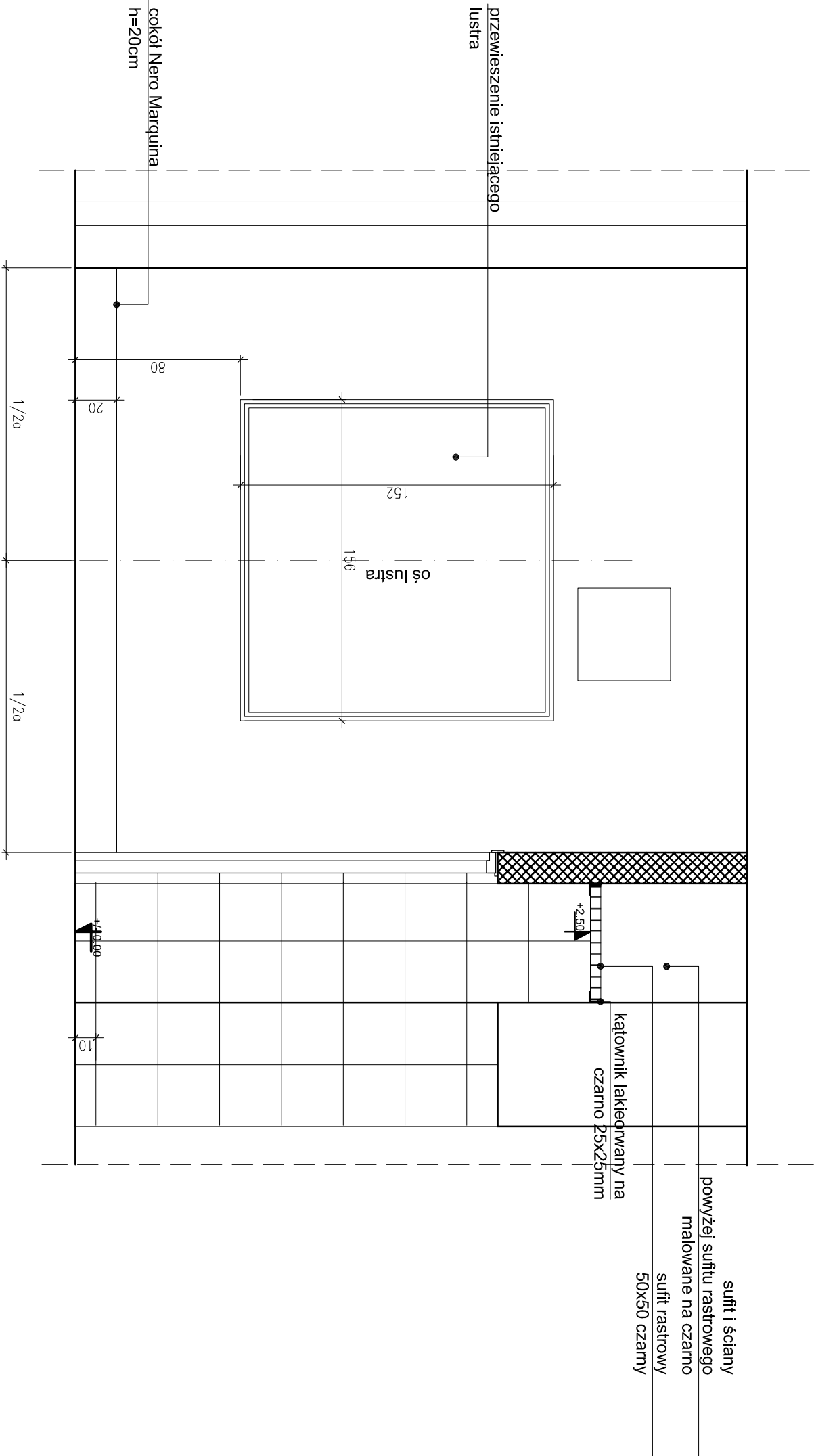
nr upr. St-424/85

mgr inż. arch. Piotr Skorupski

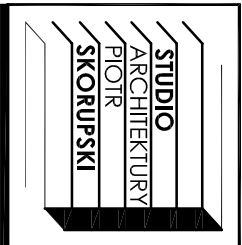
tel. +48 603 670 299

This project belongs to
Piotr Skorupski Studio Architektury,
All rights reserved.

PRZĘKRÓJ A-A

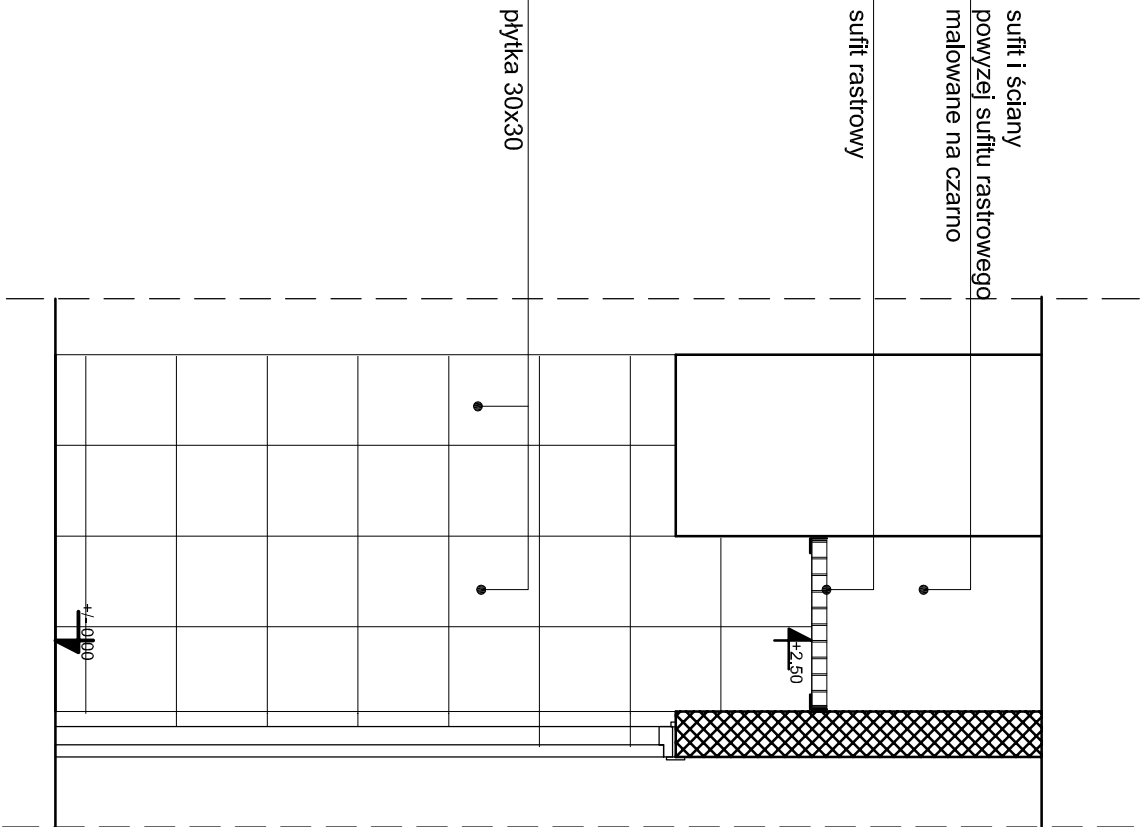


- RYSUNEK NALEŻY ROZPATRYWAĆ ŁĄCZNIE Z POZOSTAŁYMI CZĘŚCIAMI DOKUMENTACJI PROJEKTOWEJ. WYMIARÓW NIE NALEŻY DOMIERZAĆ Z RYSUNKU. PRZED PRZYSTĄPIENIEM DO PRAC WSZYSTKIE WSZYSTKIE WYMIARY NALEŻY SPRAWDZIĆ W NATURZE. W PRZYPADKU ODKRYCIA JAKICHKOLWIEK NIEZGODNOŚCI NALEŻY NIEZWŁOCZNIE SKONTAKTOWAĆ SIĘ Z PROJEKTANTEM.
- ZAMIANY OKREŚLONYCH W PROJEKCIE MATERIAŁÓW BUDOWLANYCH I WYKOŃCZENIOWYCH MOŻNA DOKONAĆ ZA WIEDZĄ I ZGODĄ PROJEKTANTÓW I INWESTORA

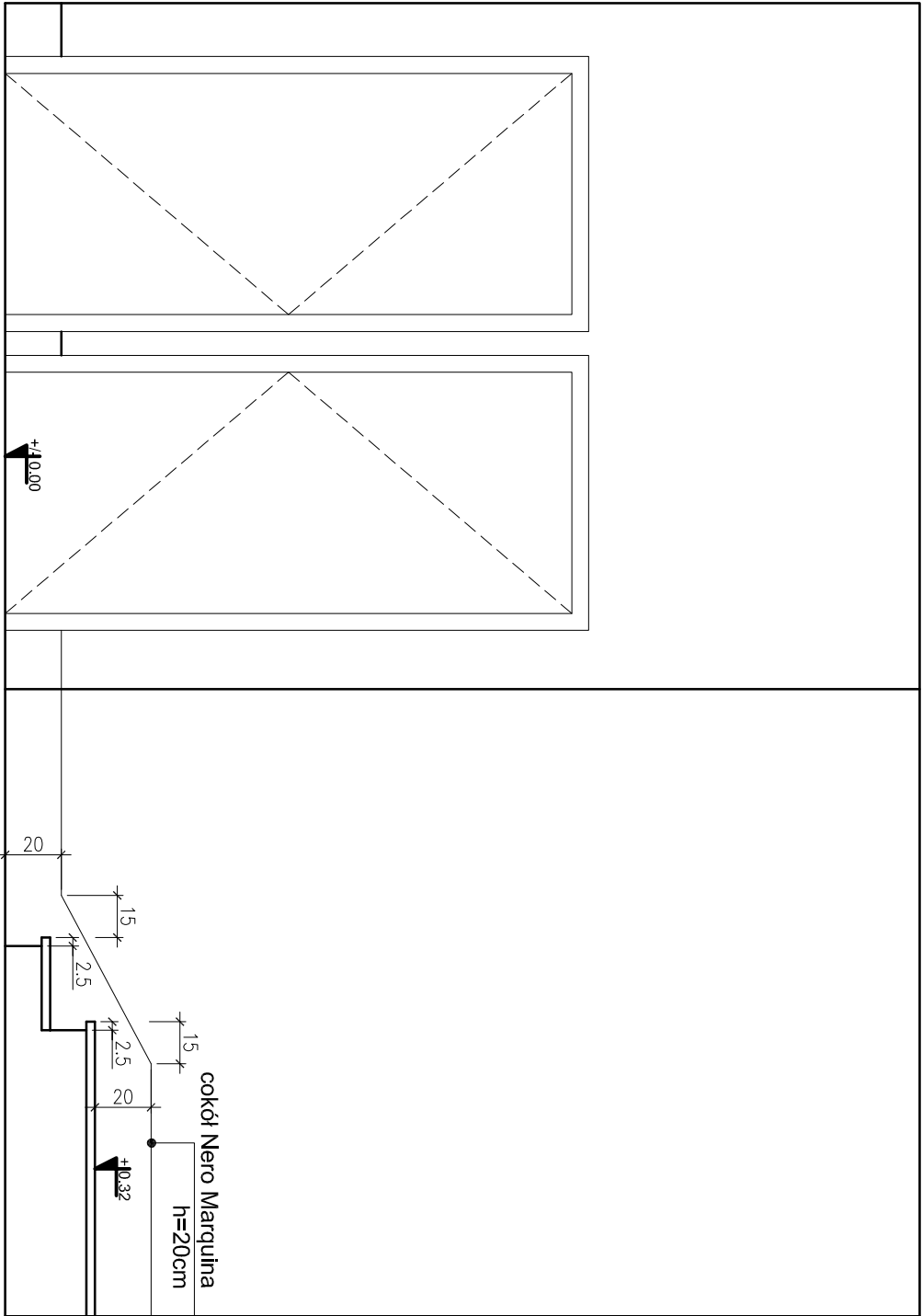


| | | | |
|-----------------------------------------------------------------------------------------|----------------------------------------------------|--------|------------|
| inwestor | Filarmonia Narodowa ul. Jasna 5 00-950 Warszawa | | |
| temat | przebudowa przedsiönka | | pozióm -1 |
| tytuł | przekrój A-A | | |
| nr rysunku | a.2 | wersja | 1 |
| skala | 1/25 | data | 04.03.2014 |
| projekt | PIOTR SKORUPSKI | | |
| projektant | STUDIO ARCHITEKTURY | | |
| | mgr inż. arch. Marta Skorupska | | |
| | nr upr. St-424/85 | | |
| | mgr inż. arch. Piotr Skorupski | | |
| | tel. +48 603 670 299 | | |
| This project belongs to Piotr Skorupski Studio Architektury. All rights reserved. | | | |

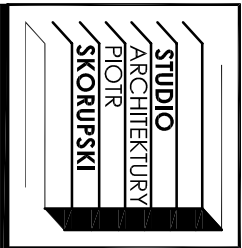
PRZEKRÓJ B-B



PRZEKRÓJ C-C



- RYSUNEK NALEŻY ROZPATRYWAĆ ŁĄCZNIE Z POZOSTAŁYMI CZĘŚCIAMI DOKUMENTACJI PROJEKTOWEJ. WYMIARÓW NIE NALEŻY DOMIERZAĆ Z RYSUNKU. PRZED PRZYSTĄPIENIEM DO PRAC WSZYSTKIE WSZYSTKIE WYMIARY NALEŻY SPRAWDZIĆ W NATURZE. W PRZYPADKU ODKRYCIA JAKICHKOLWIEK NIEZGODNOŚCI NALEŻY NIEZWŁOCZNIE SKONTAKTOWAĆ SIĘ Z PROJEKTANTEM.
- ZAMIANY OKREŚLONYCH W PROJEKCIE MATERIAŁÓW BUDOWLANYCH I WYKOŃCZENIOWYCH MOŻNA DOKONAĆ ZA WIEDZĄ I ZGODĄ PROJEKTANTÓW I INWESTORA



Filharmonia Narodowa

inwestor ul Jasna 5 00-950 Warszawa

temat przebudowa przedsionka poziom -1

tytuł przekrój B-B i C-C

nr rysunku a.3 wersja 1

skala 1/25 data 04.03.2014

projekt PIOTR SKORUPSKI

projektant STUDIO ARCHITEKTURY

mgr inż. arch. Marta Skorupska

nr upr. St-424/85

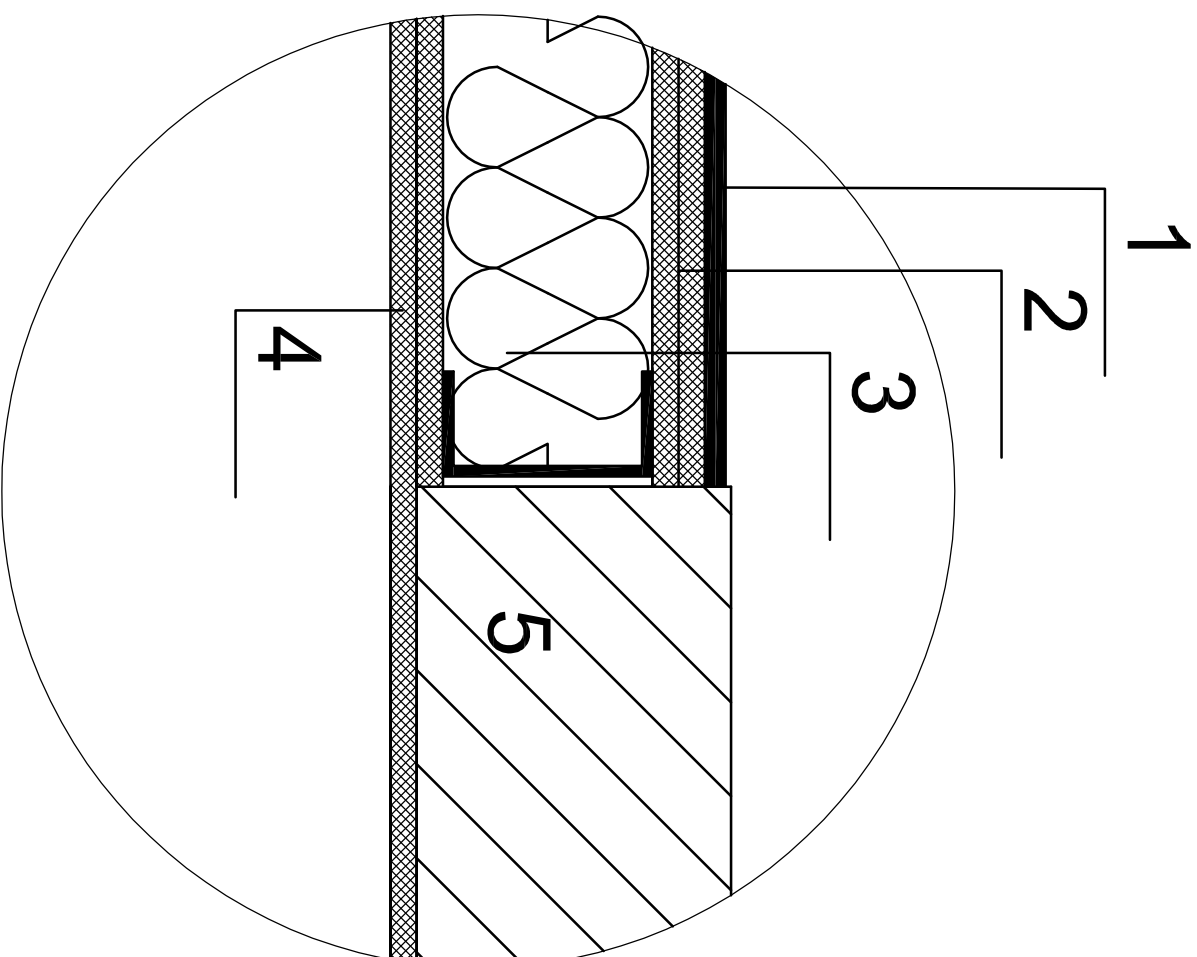
mgr inż. arch. Piotr Skorupski

tel. +48 603 670 299

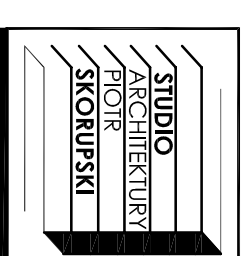
This project belongs to
Piotr Skorupski Studio Architektury,
All rights reserved.

Detail 1

- 1 - lustro szkło bezpieczne.
- 2 - 2x płyta g-k GKFI
- 3 - wełna mineralna
- 4 - 2 x płyta gk wzmacniana włóknem szklanym
- 5 - isnt. ściana murowana



- RYSUNEK NALEŻY ROZPATRYWAĆ ŁĄCZNIE Z POZOSTALYMI CZĘŚCIAMI DOKUMENTACJI PROJEKTOWEJ. WYMIARÓW NIE NALEŻY DOMIERZAĆ Z RYSUNKU. PRZED PRZYSTĄPIENIEM DO PRAC WSZYSTKIE WSZYSTKIE WYMIARY NALEŻY SPRAWDZIĆ W NATURZE. W PRZYPADKU ODKRYCIA JAKICHKOLWIEK NIEZGODNOŚCI NALEŻY NIEZWŁOCZNIE SKONTAKTOWAĆ SIĘ Z PROJEKTANTEM.
- ZAMIANY OKREŚLONYCH W PROJEKCIE MATERIAŁÓW BUDOWLANÝCH I WYKOŃCZENIOWÝCH MOŻNA DOKONAĆ ZA WIEDZĄ I ZGODĄ PROJEKTANTÓW I INWESTORA



Filharmonia Narodowa
inwestor ul. Jasna 5 00-950 Warszawa

przebudowa przedsi3nka
temat poziom -1

tytuł DETAL 1

nr rysunku a.4.2 wersja 1

skala 1/25 data 04.03.2014
projekt PIOTR SKORUPSKI
STUDIO ARCHITEKTURY

projektanci
mgr inż. arch. Marta Skorupska
nr upr. St-424/85
mgr inż. arch. Piotr Skorupski
tel. +48 603 670 299

This project belongs to
Piotr Skorupski Studio Architektury.
All rights reserved.

sufit rastrowy aluminiowy
malowany na czarno 5x5cm

oświetlenie w suficie podwieszanym

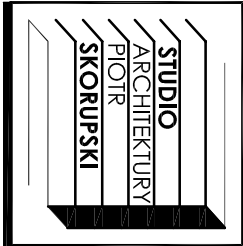
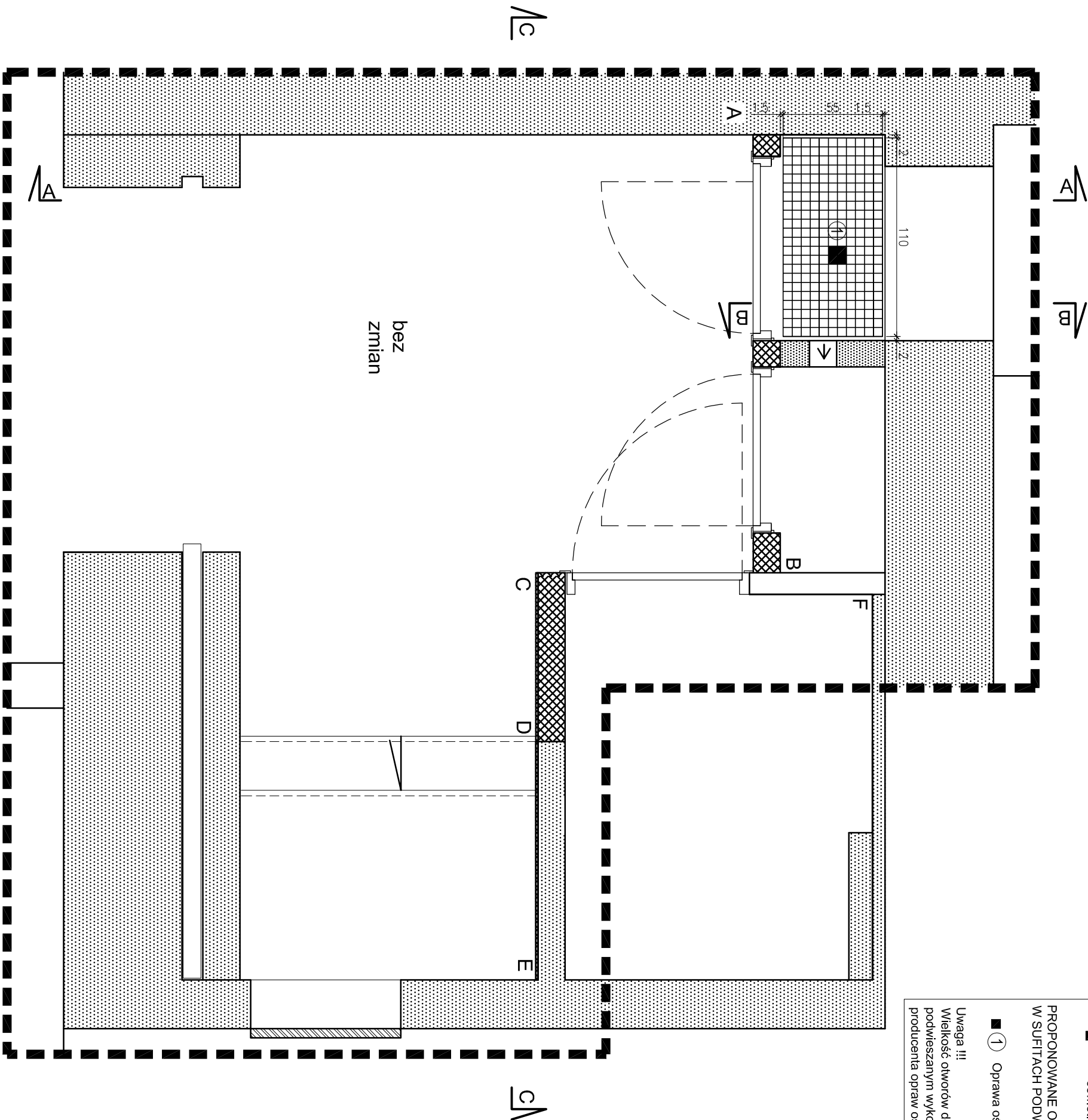
PROPONOWANE OŚWIETLENIE MONTOWANE
W SUFITACH PODWIESZANYCH

1 Oprawa oświetleniowa - źródło światła Mr 16

Uwaga !!!

Wielkość otworów do montażu oświetlenia w suficie
podwieszanym wykonać zgodnie z wytycznymi
producenta opraw oświetleniowych

- RYSUNEK NALEŻY
ROZPATRYWAĆ ŁĄCZNIE Z
POZOSTALYMI CZĘŚCIAMI
DOKUMENTACJI
PROJEKTOWEJ. WYMIARÓW
NIE NALEŻY DOMIERZAĆ Z
RYSUNKU. PRZED
PRZYSTĄPIENIEM DO PRAC
WSZYSTKIE WSZYSTKIE
WYMIARY NALEŻY SPRAWDZIĆ
W NATURZE. W PRZYPADKU
ODKRYCIA JAKICHKOLWIEK
NIEZGODNOŚCI NALEŻY
NIEZWŁOCZNIE
SKONTAKTOWAĆ SIĘ Z
PROJEKTANTEM.
• ZAMIANY OKREŚLONYCH W
PROJEKCIE MATERIAŁÓW
BUDOWLANYCH I
WYKOŃCZENIOWYCH MOŻNA
DOKONAĆ ZA WIEDZĄ I
ZGODĄ PROJEKTANTÓW I
INWESTORA



Filharmonia Narodowa
inwestor ul. Jasna 5 00-950 Warszawa

przebudowa przedsiönka
lokal poziom -1

treść rzut sufitów podwieszonych

nr rysunku **a.5** wersja **1**

skala 1/25 data 04.03.2014

projekt PIOTR SKORUPSKI
STUDIO ARCHITEKTURY

projektant

mgr inż. arch. Marta Skorupska
nr upr. St-424/85

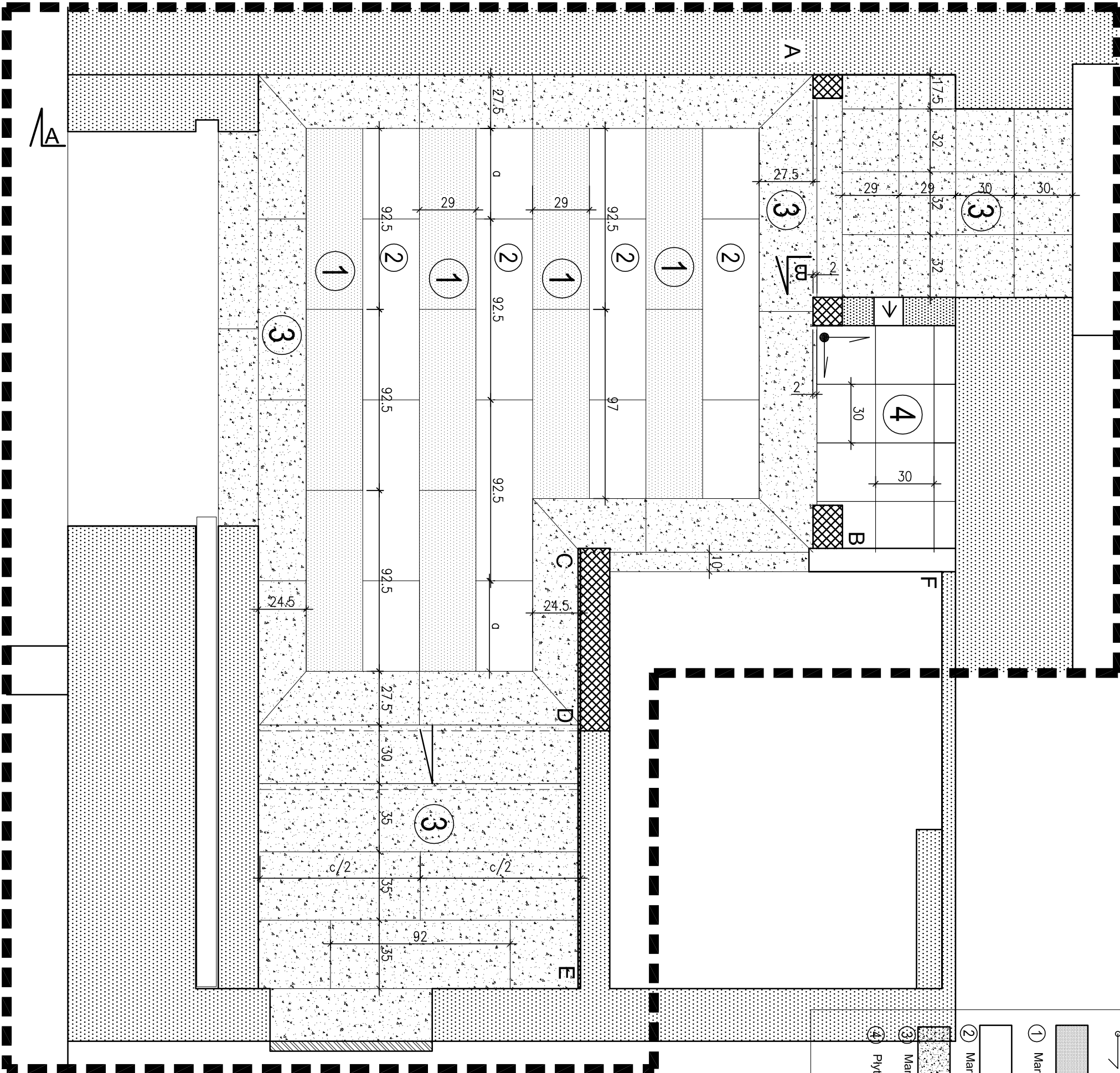
mgr inż. arch. Piotr Skorupski
tel. +48 603 670 299

This project belongs to
Piotr Skorupski Studio Architektury.
All rights reserved.

RZUT

1c

1A



— początek i kierunek układania płyty



1 Marmur Nero Marquina



2 Marmur Biała Marilana



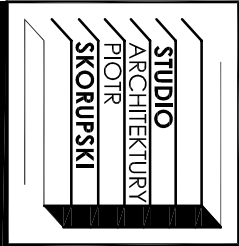
3 Marmur Bolechoiwoce

4 Płytki 30x30 cm kolor czarny/grafitowy

• RYSUNEK NALEŻY

ROZPATRYWAĆ ŁĄCZNIE Z POZOSTAŁYMI CZĘŚCIAMI DOKUMENTACJI PROJEKTOWEJ. WYMIARÓW NIE NALEŻY DOMIERZAĆ Z RYSUNKU. PRZED PRZYSTĄPIENIEM DO PRAC WSZYSTKIE WSZYSTKIE WYMIARY NALEŻY SPRAWDZIĆ W NATURZE. W PRZYPADKU ODKRYCIA JAKICHKOLWIEK NIEZGODNOŚCI NALEŻY NIEZWŁOCZNIE SKONTAKTOWAĆ SIĘ Z PROJEKTANTEM.

• ZAMIANY OKREŚLONYCH W PROJEKCIE MATERIAŁÓW BUDOWLANYCH I WYKOŃCZENIOWYCH MOŻNA DOKONAĆ ZA WIEDZĄ I ZGODĄ PROJEKTANTÓW I INWESTORA



Filharmonia Narodowa
ul. Jasna 5 00-950 Warszawa

przebudowa przedsiionka
poziom -1

rzut posadzek

nr rysunku a.6 wersja 1

skala 1/25 data 04.03.2014

projekt PIOTR SKORUPSKI

projektant STUDIO ARCHITEKTURY

mgr inż. arch. Marta Skorupska

mgr inż. arch. Piotr Skorupski

tel. +48 603 670 299

This project belongs to
Piotr Skorupski Studio Architektury.
All rights reserved.

w1

Kolor bez
NCS 0603-Y20R

w2

Płytki Nowa Gała Quarzite
30x30 typ QZ14 strukturalno

w3

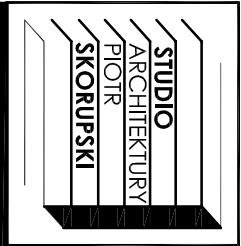
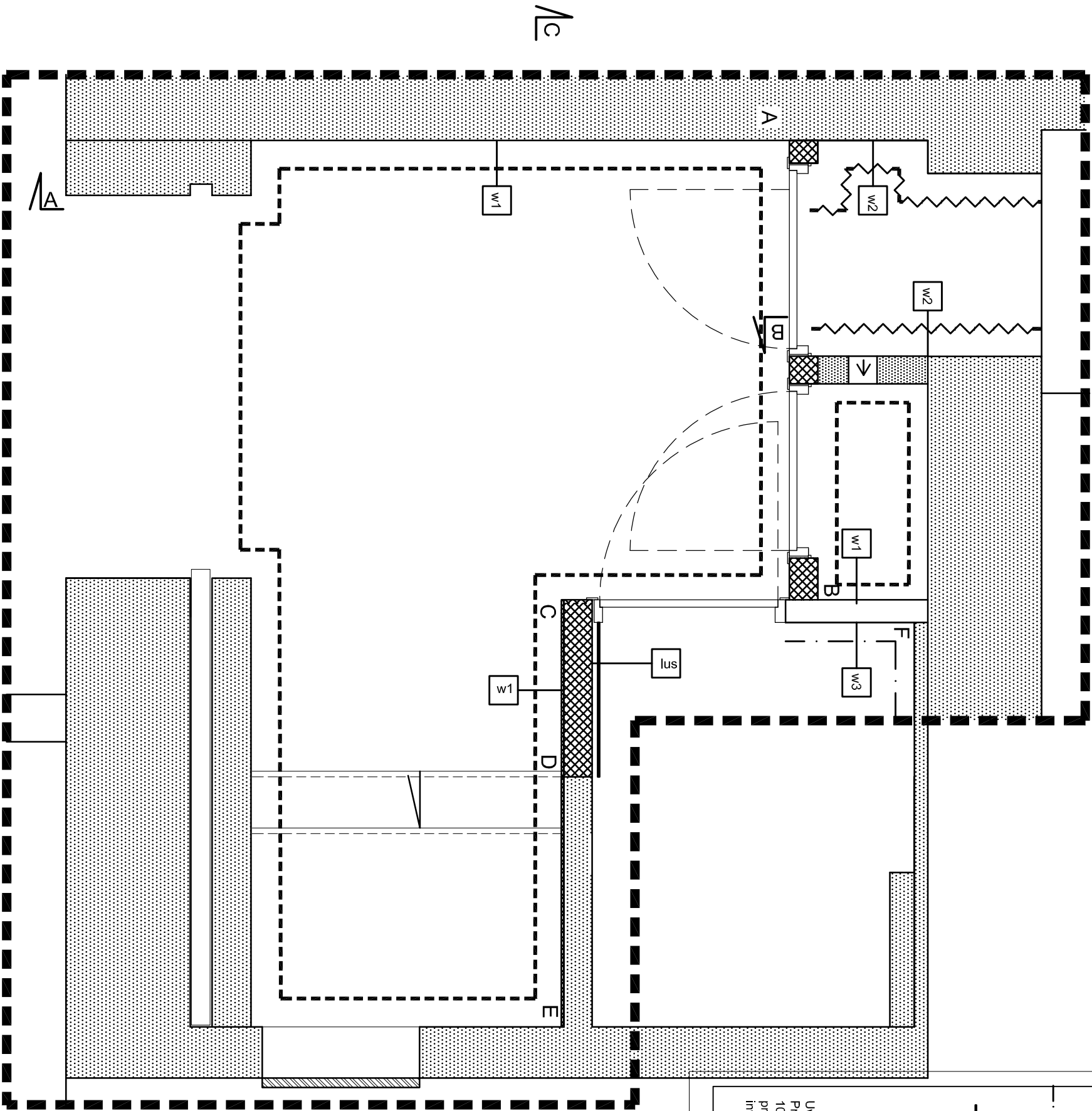
istniejąca płytka w łazience
/lub płytka z odzysku

lus

lustro naklejone na zlicowane
z powierzchni płytek,
szkło bezpieczne

Uwaga !!!
Przed pomiarowaniem całości - próbki kolorów
100cm x 100cm na płycie gk
przedstawić do akceptacji
inwestora / projektanta.

- RYSUNEK NALEŻY ROZPATRYWAĆ ŁĄCZNIE Z POZOSTAŁYMI CZĘŚCIAMI DOKUMENTACJI PROJEKTOWEJ. WYMIARÓW NIE NALEŻY DOMIERZAĆ Z RYSUNKU. PRZED PRZYSTĄPIENIEM DO PRAC WSZYSTKIE WSKAZANKI WYMIARY NALEŻY SPRAWDZIĆ W NATURZE. W PRZYPADKU ODKRYCIA JAKICHKOLWIEK NIEZGODNOŚCI NALEŻY NIEZWŁOCZNIE SKONTAKTOWAĆ SIĘ Z PROJEKTANTEM.
- ZAMIANY OKREŚLONYCH W PROJEKCIE MATERIAŁÓW BUDOWLANYCH I WYKOŃCZENIOWYCH MOŻNA DOKONAĆ ZA WIEDZĄ I ZGODĄ PROJEKTANTÓW I INWESTORA



Filharmonia Narodowa

inwestor

ul. Jasna 5 00-950 Warszawa

przebudowa przedsiönka

temat

pozióm -1

plan wykoñczeń

tresc

a.7

nr rysunku

wersja

1

skala

1/25

04.03.2014

data

Piotr Skorupski

projekt

STUDIO ARCHITEKTURY

projektant

mgr inż. arch. Marta Skorupska

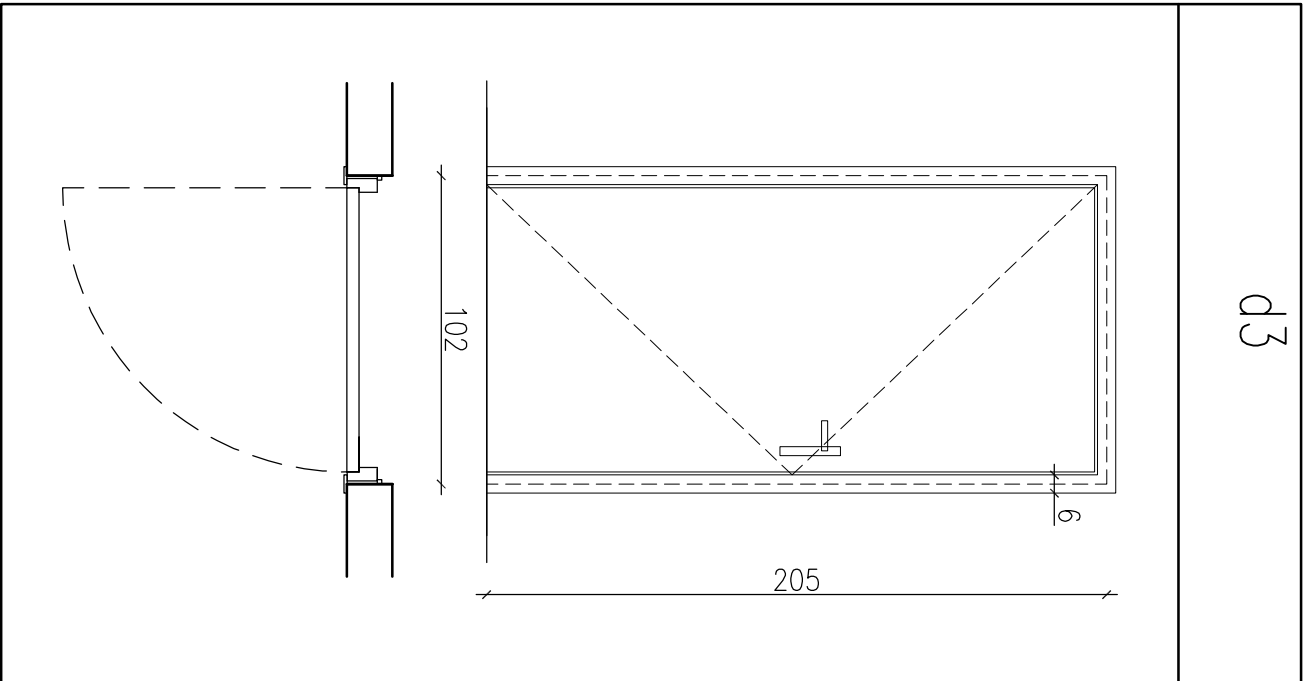
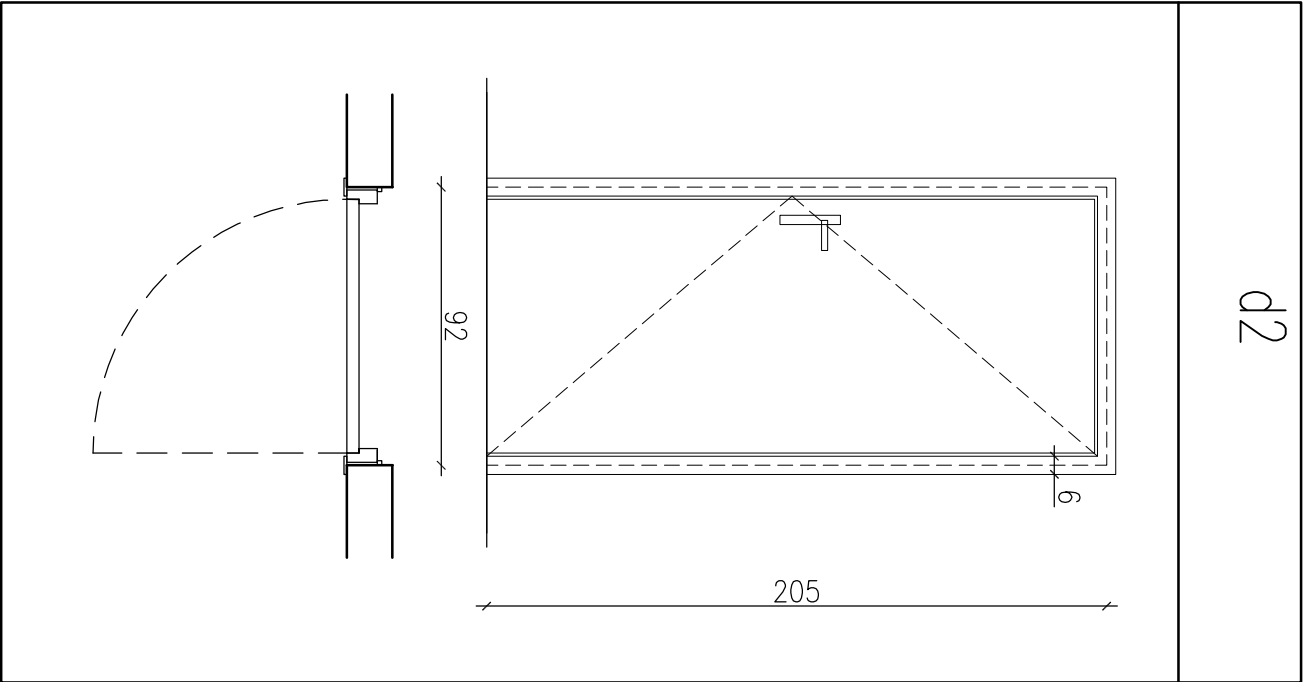
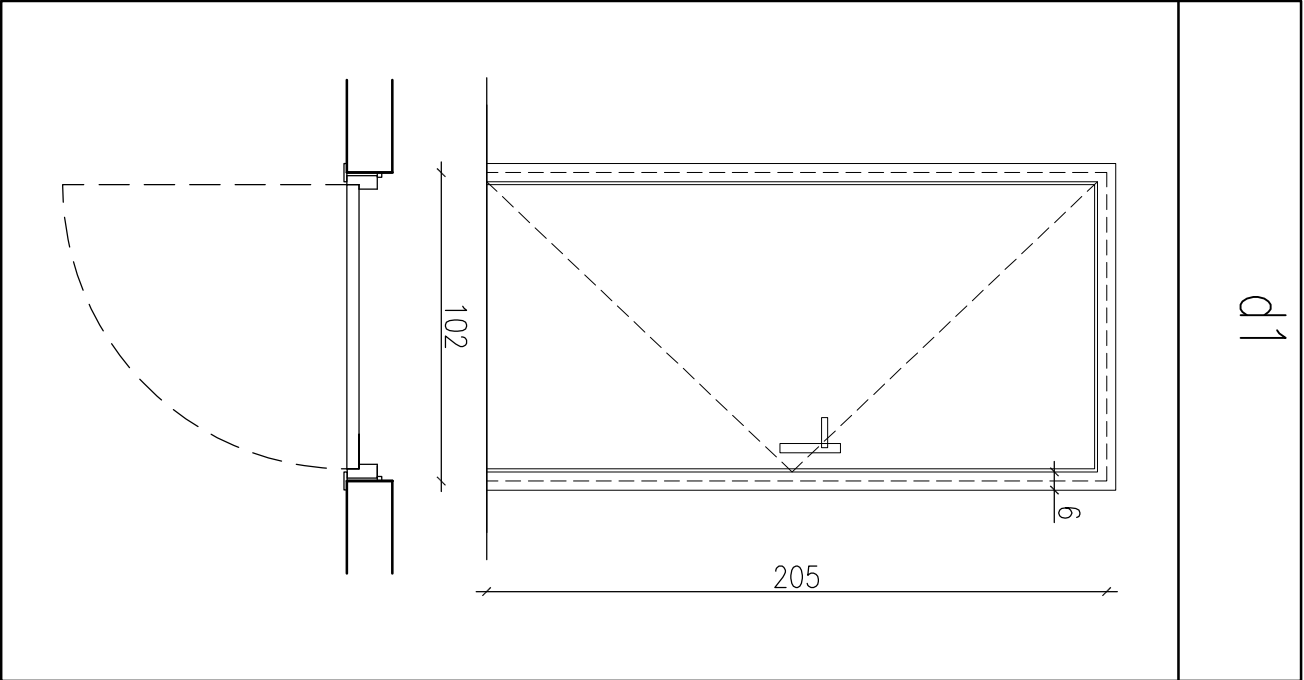
nr upr. St-424/85

mgr inż. arch. Piotr Skorupski

nr upr. St-424/85

tel. +48 603 670 299

This project belongs to
Piotr Skorupski Studio Architektury.
All rights reserved.



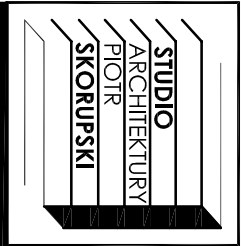
| NR | TYP DRZWI | L | P | WYKOŃCZENIE SKRZYGŁA | OŚCIEŻNICA | WYKOŃCZENIE | SZKLENIE | OTWÓR DRZWI (SWIATO PRZEJŚCIA) | OTWÓR (W ŚCIANIE) | GRUBOŚĆ ŚCIANY | ODBOJ | ODPORNOŚĆ OGN. | KŁAMKI/POCHWITY | UWAGI |
|----|-----------|---|---|----------------------|-----------------------------------------|--------------------------|----------|--------------------------------|-------------------|----------------|-------|----------------|------------------------------|--------------------------------------------------------------------------------------------------------|
| 01 | d1 | 1 | | DRZWI FORNIROWANE | Z DREWNA KLEJONEGO LUB MDF, FORNIROWANA | FORNIR WG. STANDARD. BUD | – | min 90 x min 200cm | ±102 x ±205cm | 15cm | + | E130 | DOSTOSOWAĆ DO STANDARDU BUD. | ZASTOSOWAĆ SAMODOKONYWACZ ZGODNIE ZE STANDARDEM BUD. ZAMEK Z WKŁADKĄ OBOSTRONNIE, ZAMKASY ZEWNĘTRZNE. |
| 02 | d2 | 1 | | DRZWI FORNIROWANE | Z DREWNA KLEJONEGO LUB MDF, FORNIROWANA | FORNIR WG. STANDARD. BUD | – | min 80 x min 200cm | ±92 x ±205cm | 15cm | – | E130 | DOSTOSOWAĆ DO STANDARDU BUD. | ZASTOSOWAĆ SAMODOKONYWACZ ZGODNIE ZE STANDARDEM BUD. ZAMEK Z WKŁADKĄ OBOSTRONNIE, ZAMKASY ZEWNĘTRZNE. |
| 03 | d3 | 1 | | DRZWI FORNIROWANE | Z DREWNA KLEJONEGO LUB MDF, FORNIROWANA | FORNIR WG. STANDARD. BUD | – | min 90 x min 200cm | ±102 x ±205cm | 15cm | – | E130 | DOSTOSOWAĆ DO STANDARDU BUD. | ZASTOSOWAĆ SAMODOKONYWACZ ZGODNIE ZE STANDARDEM BUD. ZAMEK Z ŁĄCZENIOWY Z WKŁADKĄ, ZAMKASY ZEWNĘTRZNE. |
| | | | | | | | | | | | | | | |
| | | | | | | | | | | | | | | |

OZNACZENIA DRZWI:
P PRAWE
L LEWE
D DWUSKRZYDŁOWE

- UWAGI:
1. DETAL STOLARKI DRZWIOWEJ WYKONAĆ NA WZÓR ISTNIEJĄCYCH DRZWI
 2. SZEROKOŚĆ OPASKI 6cm
 3. WZÓR FORNIUR PRZEDSTWILIĆ DO ACEPTACJI INWESTORA / PROJEKTANTA
 4. UKŁAD USCI FORNIUR W PÓJNE
 5. Z SAMODOKONYWACZE WYKORZYSTAĆ ISTNIEJĄCE DOSTARCZONE PRZEZ INWESTORA, I SAMOZAMKĄCZĄCY NOWY TYP NOŻYCOWY
 6. KŁAMKI I ZAMKI WYKORZYSTAĆ ISTNIEJĄCE, ZAMKASY W KOLORZE MOSIĄDZ

• RYSUNEK NALEŻY ROZPATRYWAĆ ŁĄCZNIE Z POZOSTALYMI CZĘŚCIAMI DOKUMENTACJI PROJEKTOWEJ. WYMIARÓW NIE NALEŻY DOMIERZAĆ Z RYSUNKU. PRZED PRZYSTĄPIENIEM DO PRAC WSZYSTKIE WSZYSTKIE WYMIARY NALEŻY SPRAWDZIĆ W NATURZE. W PRZYPADKU ODKRYCIA JAKICHKOLWIEK NIEZGODNOŚCI NALEŻY NIEZWŁOCZNIE SKONTAKTOWAĆ SIĘ Z PROJEKTANTEM.

• ZAMIANY OKREŚLONYCH W PROJEKCIE MATERIAŁÓW BUDOWLANÝCH I WYKOŃCZENIOWÝCH MOŻNA DOKONAĆ ZA WIEDZĄ I ZGODĄ PROJEKTANTÓW I INWESTORA



Filharmonia Narodowa
Inwestor ul. Jasna 5 00-950 Warszawa

temat przebudowa przedsionka poziom -1'

treść zestawienie drzwi

nr rysunku a.8 wersja 1

skala 1/25 data 04.03.2014

projektant PIOTR SKORUPSKI STUDIO ARCHITEKTURY

mgr inż. arch. Marta Skorupska
nr upr. St-424/85

mgr inż. arch. Piotr Skorupski
tel. +48 603 670 299

This project belongs to Piotr Skorupski Studio Architektury.
All rights reserved.