

ARANŻACJA WNETRZ

W GMACHU FILHARMONII NARODOWEJ

- ❖ Holik przed jaskółką Sali Koncertowej, projekt plafonu (wejście z Foyer z Arrasami)
- ❖ Małe klatki schodowe z III na IV p. prace malarskie
- ❖ Hole techniczne II i III p. prace malarskie
- ❖ Pokoje muzyków nr 403, 406, 409 prace tapicerskie

Obiekt budowlany:	Filharmonia Narodowa w Warszawie ul. Jasna 5 - Architektura wnętrz
-------------------	---

Inwestor:	Filharmonia Narodowa w Warszawie
Zleceniodawca:	jw.

Nr umowy/data umowy: luty 2015r.
Data wykonania projektu: kwiecień.2015 r.

Wykonawca: mgr arch. wnętrz Jan Kępiński

PRACOWNIA PROJEKTOWA JAN KĘPIŃSKI

03-905 Warszawa, Francuska 33 / 6 tel.: 22 / 617 54 91, kom.: 0605 050 053
E-mail: jankepinski@tle.pl

Projekt obejmuje:

1. Holik przed jaskółką Sali Koncertowej (wejście z Foyer z Arrasami) projekt plafonu
2. Małe klatki schodowe z III na IV p. prace malarskie
3. Hole techniczne II i III p. prace malarskie
4. Pokoje muzyków nr 403, 206, 209 prace tapicerskie

Spis rysunków:

I Holik przed jaskółką Sali Koncertowej

Rys. nr

1. Projekt plafonuskala 1:20
2. Profil plafonuskala 1:1
3. Projekt lustraskala 1:5

II Małe klatki schodowe z III na IV p. prace malarskie

Rys. nr

1. Rzuty biegów, sytuacjaskala 1:50

III Hole techniczne II i III p. przy windzie towarowej = prace malarskie

Rys. nr

1. Rzutyskala 1:50

IV Pokoje muzyków nr 403, 206, 209 prace tapicerskie

Rys. nr

1. Widoki ścianskala 1:50

OPIS

Ad I

Holik przed jaskółką Sali Koncertowej poziom +4 projekt plafonu

Roboty przygotowawcze:

Instalacja elektryczna i niskonapięciowa pozostaje z tym, że:

Przeprowadzamy okablowanie dla planowanego kinkietu (w/g oddzielnego projektu el.)

Świecznik podwieszamy centralnie w środku plafonu.

Kinkiet i świecznik do wyboru w ramach nadzoru autorskiego.

Okablowanie alarmowe (dla czujki) na suficie wprowadzamy pod tynk.

Istniejące okablowanie w korytkach pod sufitem pozostaje, chyba, że jakaś jego część wychodzi poza fasetę plafonu.

Na ścianie - nad wejściem na Salę Koncertową wyrównujemy uskoki tynku w/g rysunku.

PLAFON i ŚCIANY

Plafon jest umieszczony centralnie. Sufit wokół plafonu obniżony wykończony fasetą .

Konstrukcja sufitu - profile metalowe pokryte płytą GK. Profil plafonu ciągniony w gipsie na siatce ocynk.

Również profil fasety ciągniony, profile w skali 1:1 patrz rys nr 2

Kolorystyka:

Sufit biały, Faseta na ścianach biała - farba sufitowa, Holkiel główny fasety plafonu kolor: według próbnika PARA Design Line, próbka P 439-1

Prace malarskie dotyczące; poprawy tynków i malowanie ścian kol. ciemny róż.

Najpierw jednak ściany, i całość sufitu po wykonaniu prac przygotowawczych malujemy farbą podkładową białą.

Lustro wiszące w ramie drewnianej w kol. Mahoniowym (istniejącej stolarki okiennej)

Podczas prowadzenia prac należy przykryć istniejącą posadzkę folią budowlaną i płytami pilśniowymi. Istniejący parkiet ma zostać zachowany.

Zestawienie powierzchni:

pow. sufitu ok. 12m²

pow. ścian ok. 22.5m²

OPIS

Ad II

Małe klatki schodowe z IIIp. na IVp.

Ściany korytarzy przygotowujemy do malowania, (wyprowadzanie tynków, gruntowanie)

Malujemy je farbą podkładową na biało, następnie w kolorze jasno błękitnym w odcieniu identycznym jak na ścianach holu IIIp.,

Sufity malujemy na biało, farbą sufitową.

Schody: reperujemy ubytki gruntujemy i malujemy farbą poliuretanową 2-krotnie na mat kol. czarny.

Na stopnicach naklejamy paski przeciwślizgowe w kol. jasnym - szarym.

Zestawienie powierzchni dla obu klatek schodowych

Ściany powierzchnia: ok. 143m²

Sufity z fasetami powierzchnia: ok. 32m²

Schody powierzchnia do malowania
wraz z cokolikami ok. 36.5m²

OPIS

Ad III

Korytarze techniczne przy windzie towarowej II i III piętro

Ściany korytarzy przygotowujemy do malowania, (wyprowadzanie tynków, gruntowanie) Malujemy je farbą podkładowa na biało, następnie w kolorze jasno kremowym w odcieniu zbliżonym do istniejącego na ścianach klatki schodowej, a jeżeli klatki schodowe będą też jednocześnie malowane (czego nie obejmuje niniejsza aranżacja) o odcień jaśniejszy (do ustalenia w nadzorze aut.)

Sufity malujemy na biało, farbą sufitową.

Zestawienie powierzchni ścian dla II i III piętra, korytarze

Ściany korytarzy- powierzchnia: 168.5 m²

Sufity powierzchnia: 74m²

OPIS

Ad IV

Oslony akustyczne, wymiana materiału obiciowego w pokojach muzyków Nr 403, 406, 409

Rysunki pokazują rozwinięcia ścian tapicerowanych.

Materiał wygłuszający pod obiciami prostujemy i wymieniamy w miejscach uszkodzeń.
(wełna mineralna)

Listewki mocujące materiał obiciowy do stelażu w osiach rozstawione są przeważnie co 63cm

Stelaż pod materiałem obiciowym ma poziome listwy rozstawione, licząc od podłogi, przeważnie w odległościach; 104, 102, 110cm

meble demontujemy w niezbędnym zakresie.

Tapicerujemy osłony akustyczne materiałem trudno zapalnym, atestowanym, lub zabezpieczamy jego powierzchnię powłoką trudno zapalną.

W takim wypadku proponuję surówkę bawełnianą.

Wybór koloru i rodzaju tkaniny w ramach nadzoru autorskiego.

Łączna powierzchnia do tapicerowania około 58m²

Uwagi:

1. Wymiary sprawdzić w naturze.
2. Oprócz dobrego rozwiązania projektowego wielką wagę należy przyłożyć do jakości wykonywanych prac wnetrzarskich.

Z przyjemnością wykonałem dla Państwa przedłożony projekt i życzę Państwu pomyślności w jego realizacji.

Jan Kępiński

PRACOWNIA PROJEKTOWA JAN KĘPIŃSKI

03-905 Warszawa, Francuska 33 / 6 tel.: 22 / 617 54 91, kom.: 0605 050 053

E-mail: jankepinski@tlen.pl

OPIS PRZEDMIOTU ZAMÓWIENIA

Przedmiotem inwestycji jest :

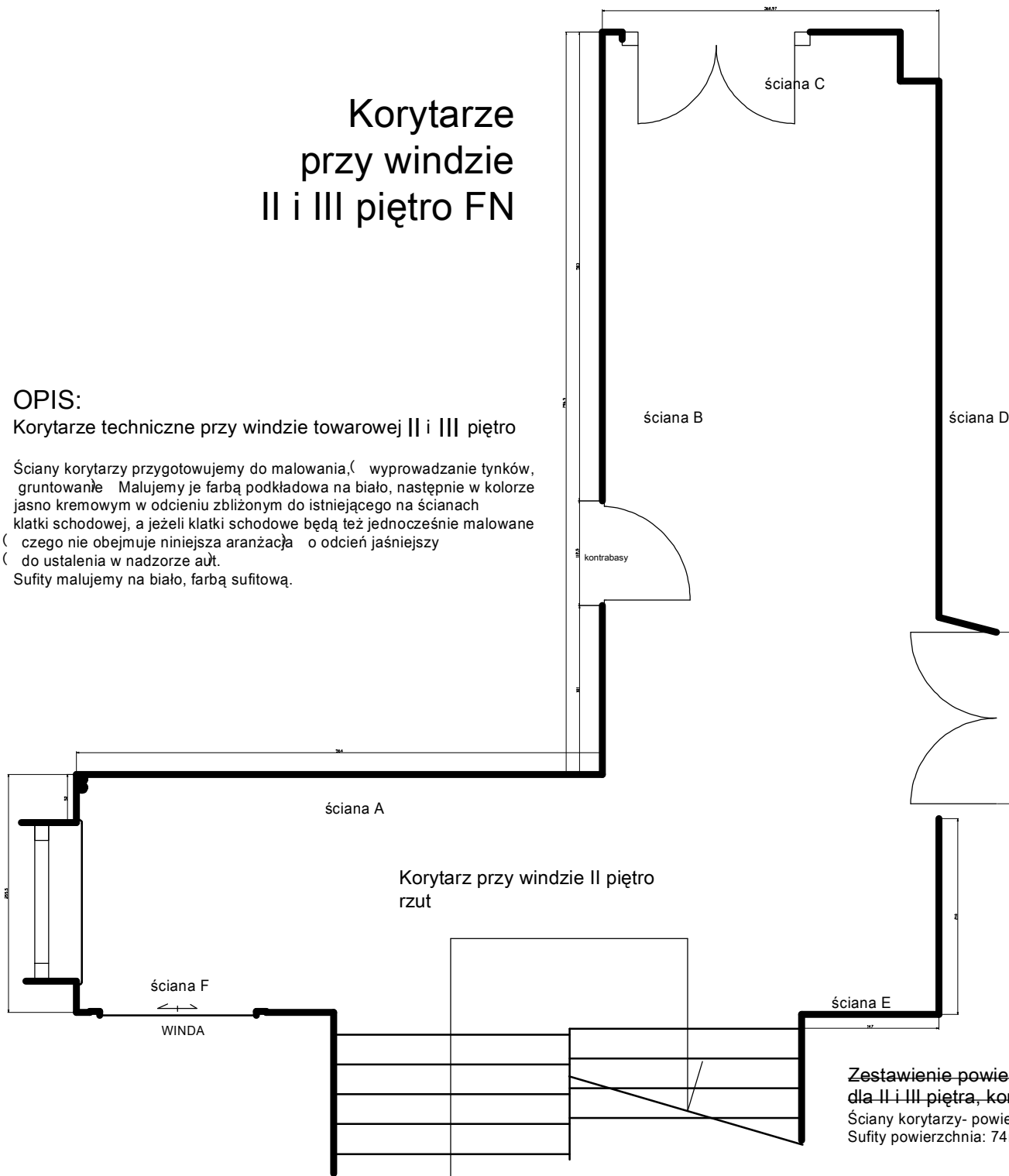
1. Wymiana obicia ścian w pomieszczeniach garderób 4 piętra wraz z malowaniem (pomieszczenie 403,406,409) kosztorys3fn.
2. Malowanie ścian przy schodach na 4 piętrze wraz z wykonaniem plafonu i malowaniem przedsionka 3 piętra zgodnie z „Projektem aranżacji wnętrz” - bez dostawy luster). Kosztorys 4fn.
4. Malowanie garderób 2 piętra wraz z wymianą wykładziny dywanowej. Kosztorys 5fn
5. Malowanie balkonów Sali Koncertowej oraz Portalu Sceny. Prace nie obejmują demontażu i montażu krzeseł. Kosztorys 6fn.
6. Malowanie pomieszczeń Filharmonii zgodnie z kosztorysem 7fn..
7. Malowanie ścian szatni kolor – odcień purpury jak istniejący. Zastosować farbę wysokiej jakości. Kosztorys 8fn.

Korytarze przy windzie II i III piętro FN

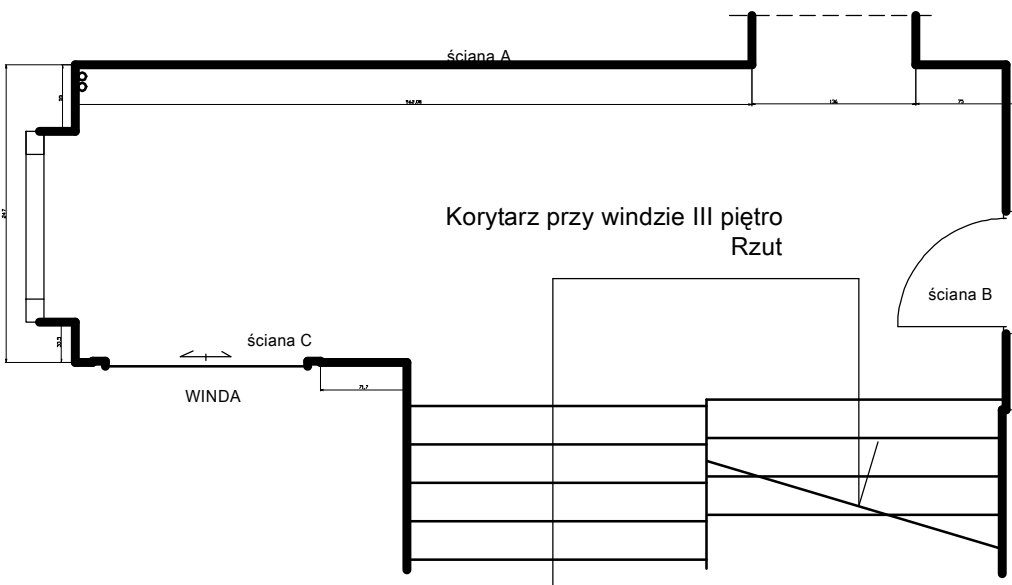
OPIS:

Korytarze techniczne przy windzie towarowej II i III piętro

Ściany korytarzy przygotowujemy do malowania, (wyprowadzenie tynków, gruntowanie) Malujemy je farbą podkładową na biało, następnie w kolorze jasno kremowym w odcieniu zbliżonym do istniejącego na ścianach klatki schodowej, a jeżeli klatki schodowe będą też jednocześnie malowane (czego nie obejmuje niniejsza aranżacja) o odcień jaśniejszy (do ustalenia w nadzorze aut. Sufity malujemy na biało, farbą sufitową.



Zestawienie powierzchni ścian dla II i III piętra, korytarze
 Ściany korytarzy- powierzchnia: 168.5 m²
 Sufity powierzchnia: 74m²

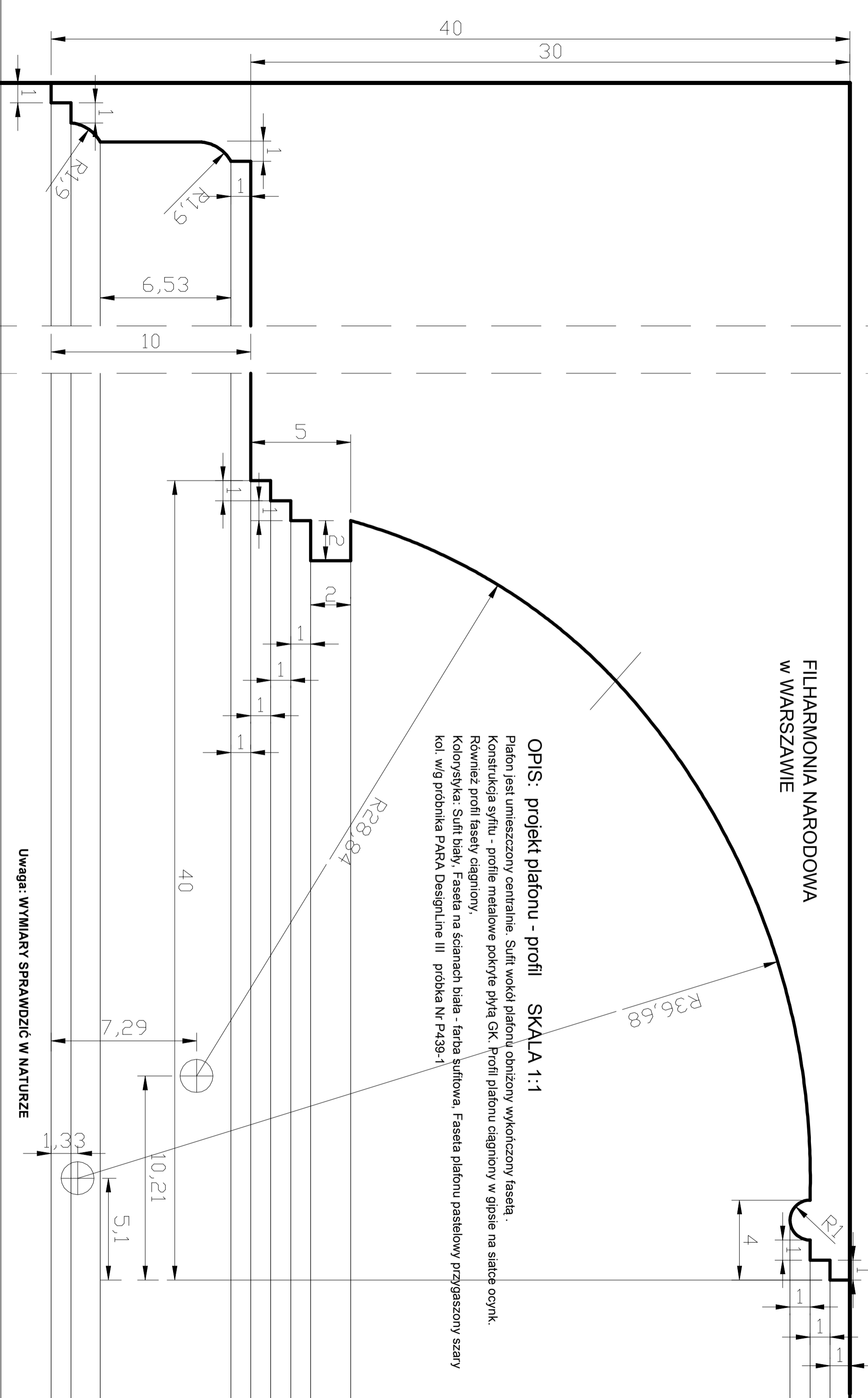


Uwaga:
WYMIARY SPRAWDZIĆ W NATURZE

Pracownia Projektowa Jan Kepiński 03-905 Warszawa, ul. Francuska 33/6 (22) 617 54 91, 0605 050 053 www.pracowniajankepiński.neostrada.pl jankepiński@ten.pl		
INWESTOR	FILHARMONIA NARODOWA w Warszawie ul. Jasna 5	
OBIEKT	Korytarz przy windzie towarowej II i III piętro Filharmonii Narodowej	
BRANŻA	ARCHITEKTURA WNEŹRZ	
PROJEKTANT	arch. wnętrz Jan Kepiński	
TREŚĆ RYSUNKU	Zestawienie pow. ścian do malowania	
SKALA	DATA	NR RYSUNKU
1 : 50	marzec 2015	1

FILHARMONIA NARODOWA W WARSZAWIE

OPIS: projekt plafonu - profil SKALA 1:1
 Plafon jest umieszczony centralnie. Sufit wokół plafonu obniżony wykończony fasetą.
 Konstrukcja syfitu - profile metalowe pokryte płytą GK. Profil plafonu ciągłoniony w gipsie na siatce ocynk.
 Również profil fasety ciągłoniony,
 Kolorystyka: Sufit biały, Faseta na ścianach biała - farba sufitowa, Faseta plafonu pastelowy przygaszony szary
 kol. w/g próbniaka PARA DesignLine III próbka Nr P439-1

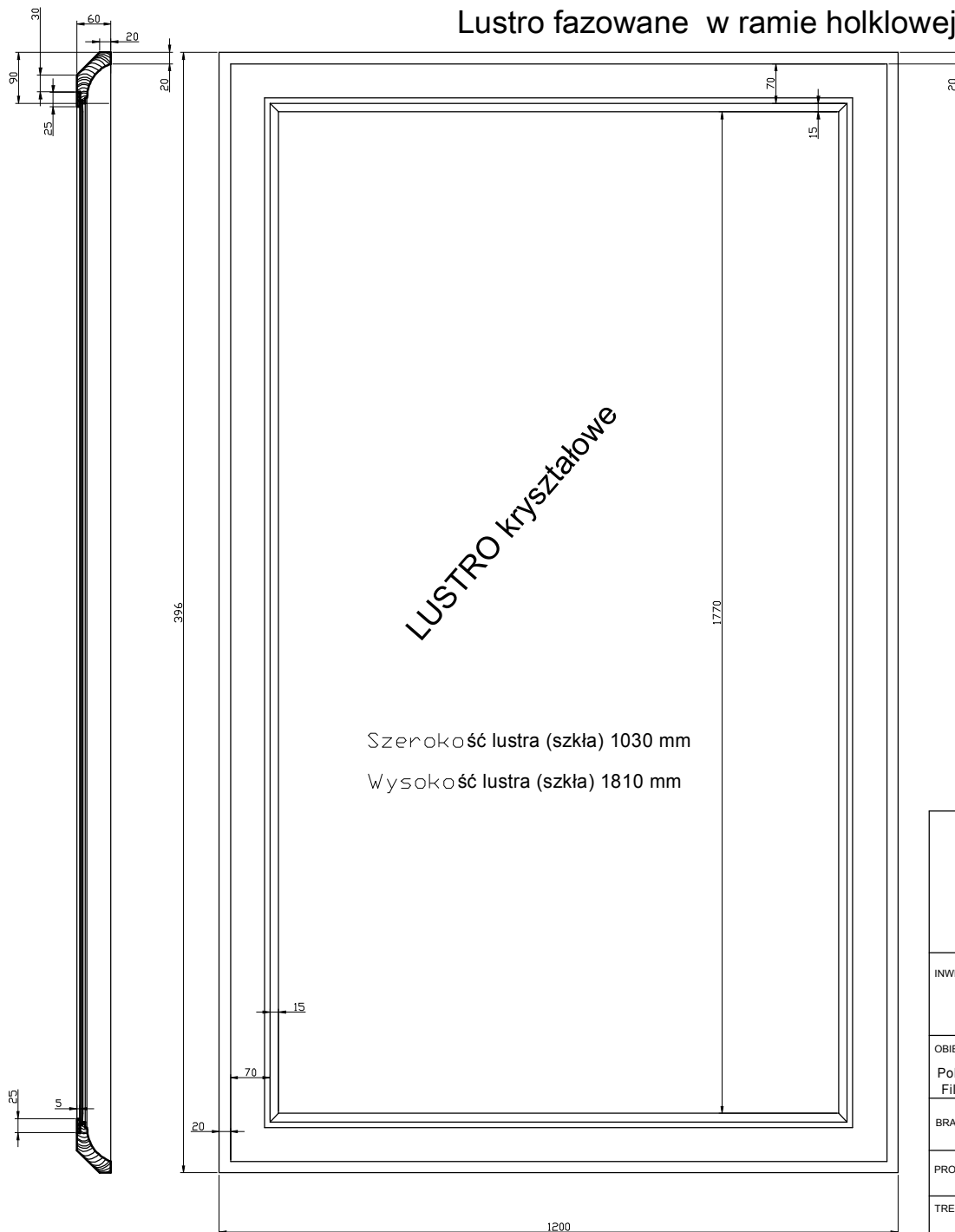


Uwaga: WYMIARY SPRAWDZIĆ W NATURZE

Pracownia Projektowa Jan Kępiński	03305 Warszawa, ul. Frumowa 13B 021 617 24 91, 0635 06 00 93 www.projektowajankepinski.pl jankepinski@keno.pl
PROJEKTOWA	FILHARMONIA NARODOWA W Warszawie, ul. Jana 9
tytuł	Hala przed Jan Łokaj, Sala koncertowa poziom +4
obiekt	Filharmonia Narodowa
BRAMA	ARCHITEKTURA WNIETRZ
PROJEKTANT	keno wierz Jan Kępiński
PROJEKTOWA	profilu plafonu
SKALA	1 : 1
DATA	marzec 2015
STRONA	2

Lustro fazowane w ramie holkowej prostej złożonej
skala 1:5

FILHARMONIA
NARODOWA



LUSTRO kryształowe

Szerokość lustra (szkła) 1030 mm

Wysokość lustra (szkła) 1810 mm

Przekrój pionowy

Widok

Wykonujemy 3 sztuki

Pracownia Projektowa Jan Kępiński

03-905 Warszawa, ul. Francuska 33/6
(22) 617 54 91, 0605 050 053
www.pracowniajankepinski.neostrada.pl
jankepinski@tlen.pl

INWESTOR **FILHARMONIA NARODOWA**
w Warszawie ul. Jasna 5

OBIEKT
Pokój przejściowy przy
Filharmonii Narodowej

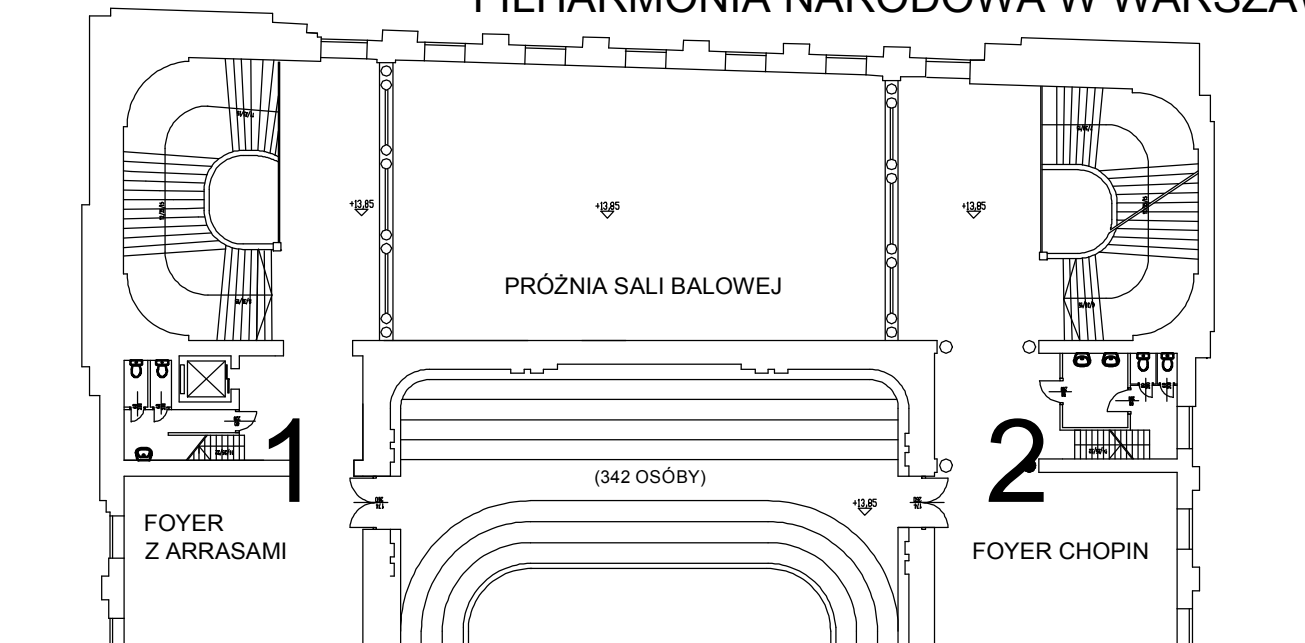
BRANŻA **ARCHITEKTURA WNĘTRZ**

PROJEKTANT arch. wnętrz Jan Kępiński

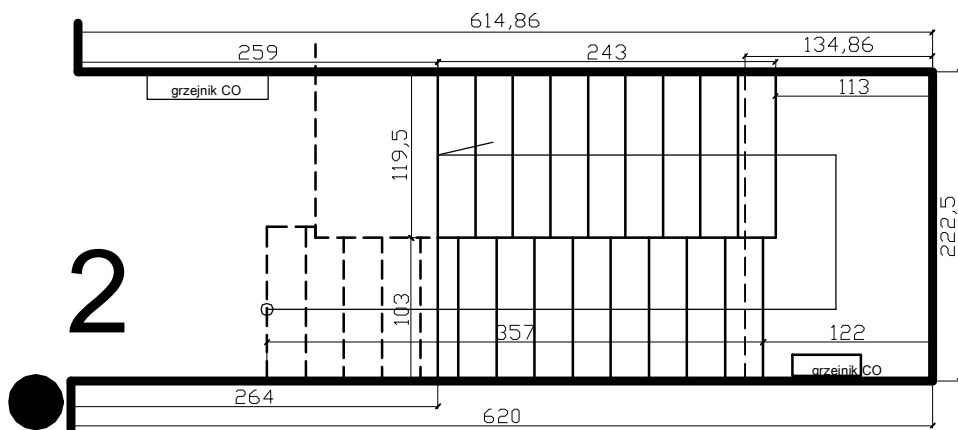
TREŚĆ RYSUNKU **projekt plafonu**

SKALA	DATA	NR RYSUNKU
1 : 2.5	marzec 2015	3

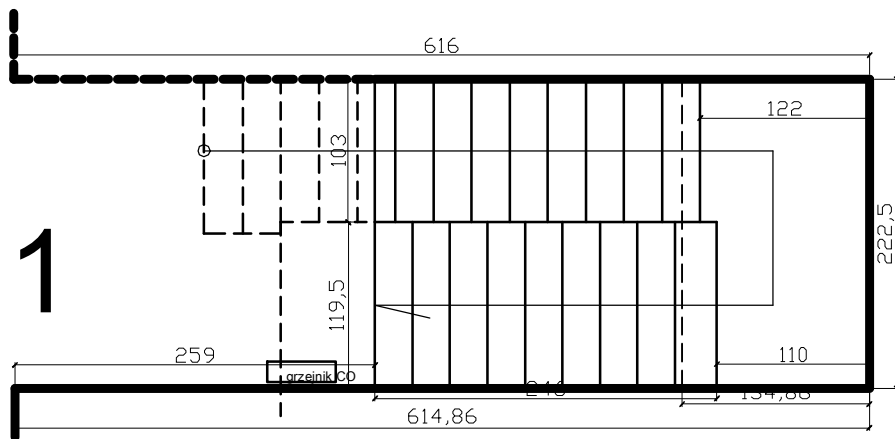
FILHARMONIA NARODOWA W WARSZAWIE



Rzut sytuacyjny piętra III-go



Rzuty klatek schodowych



OPIS:

Małe klatki schodowe z IIIp. na IVp.

Ściany korytarzy przygotowujemy do malowania, wyprowadzanie tynków, gruntowanie. Malujemy je farbą podkładową na białą, następnie w kolorze jasno błękitnym w odcieniu identycznym jak na ścianach holu IIIp., Sufity malujemy na białą, farbą sufitową. Schody: reperujemy ubytki gruntujemy i malujemy farbą poliuretanową 2-krotnie na mat kol. czarny. Na stopnicach naklejamy paski przeciwślizgowe w kol. jasnym - szarym.

Zestawienie powierzchni dla obu klatek schodowych

Ściany powierzchnia: ok. 143m²
Sufity z fasetami powierzchnia: ok. 32m²
Schody powierzchnia do malowania wraz z cokolikami ok. 36.5m²

Uwaga:

WYMIARY SPRAWDZIĆ W NATURZE

Pracownia Projektowa Jan Kępiński
03-905 Warszawa, ul. Francuska 33/6
(22) 617 54 91, 0605 050 053
www.pracowniajankepinski.neostrada.pl
jankepinski@tlen.pl

INWESTOR **FILHARMONIA NARODOWA**
w Warszawie ul. Jasna 5

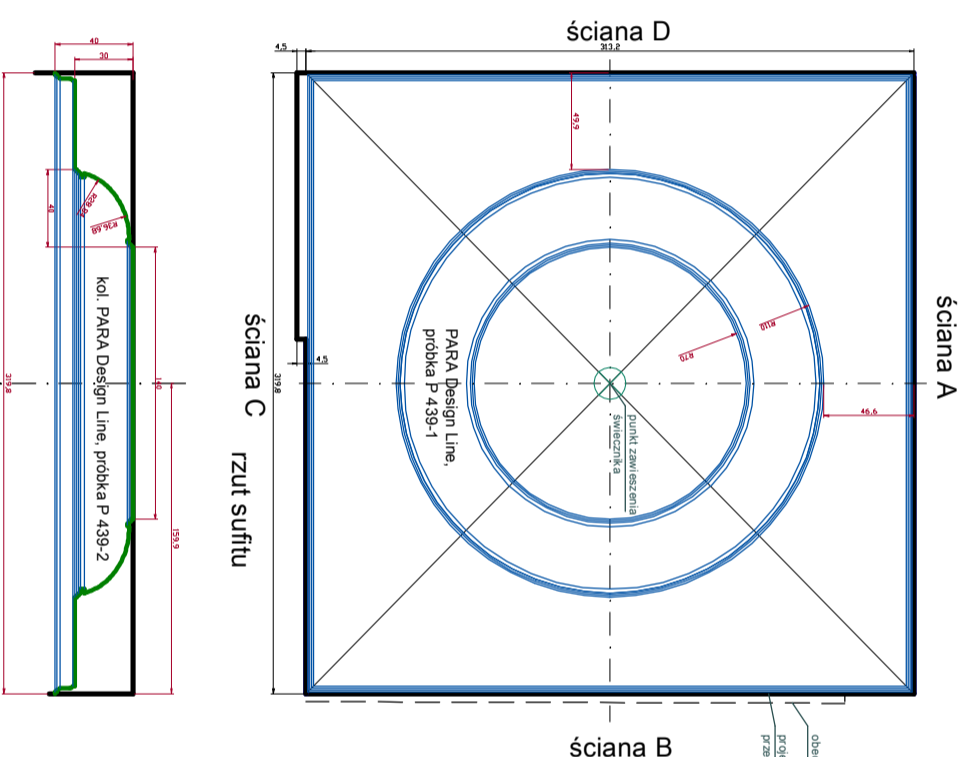
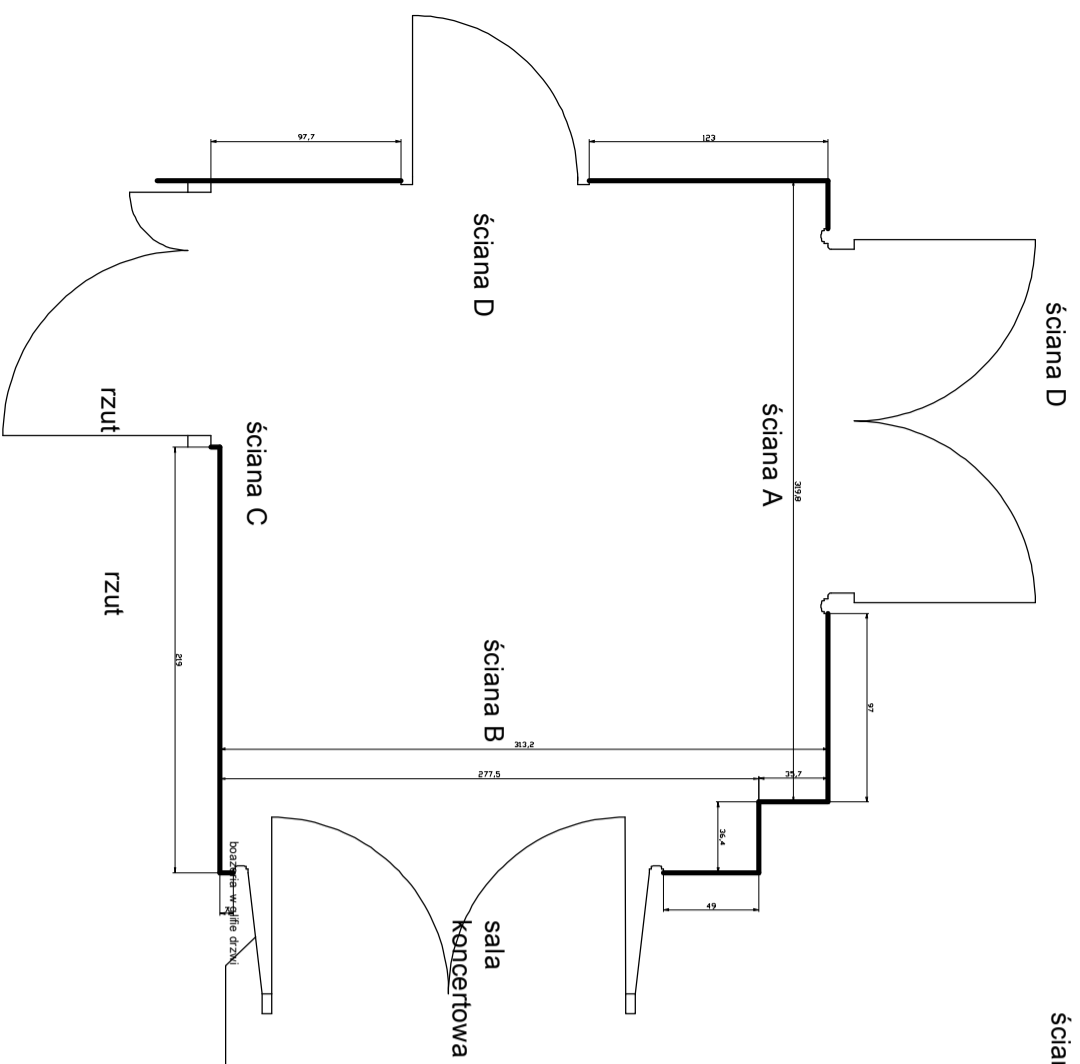
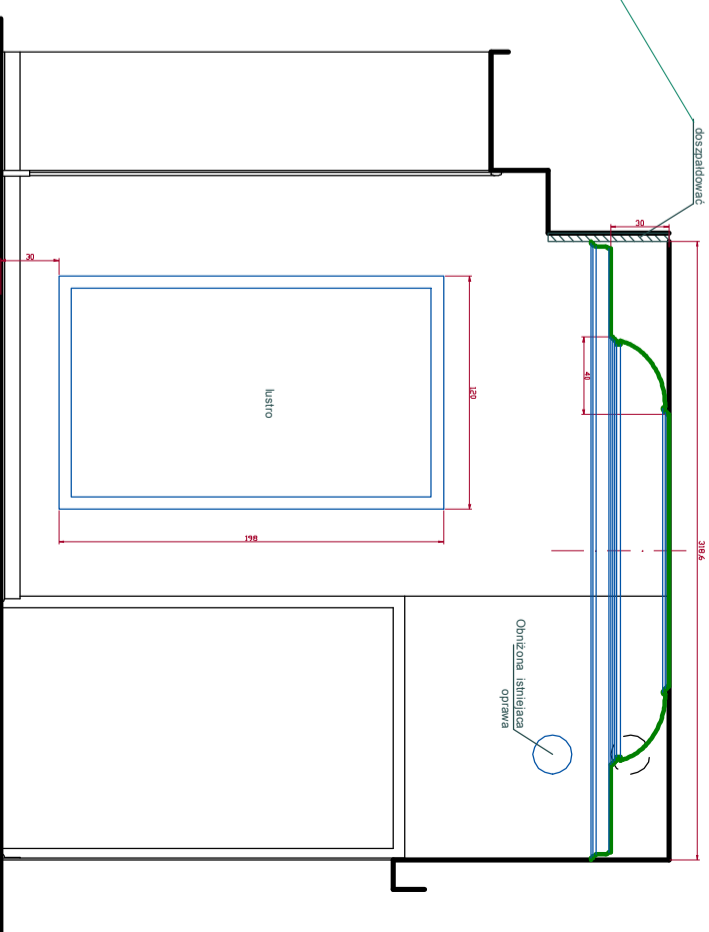
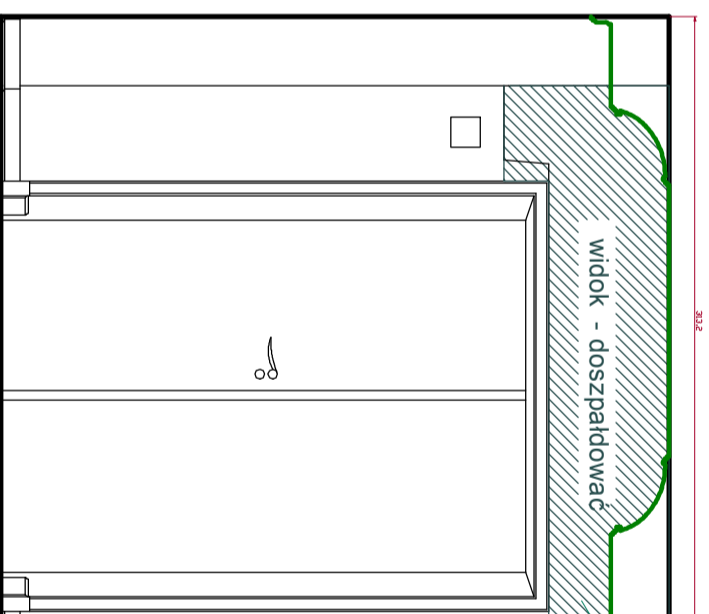
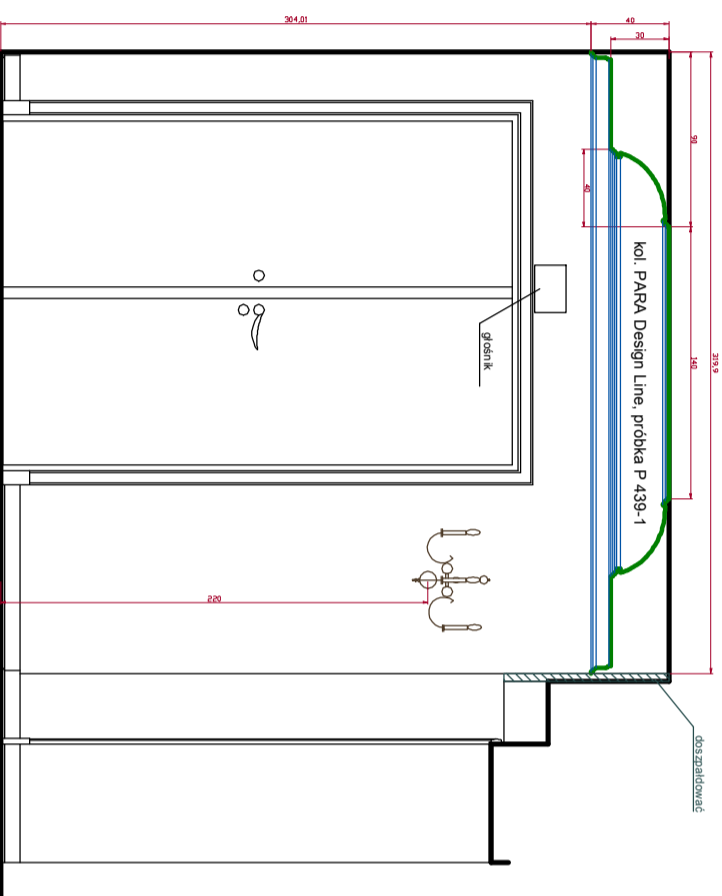
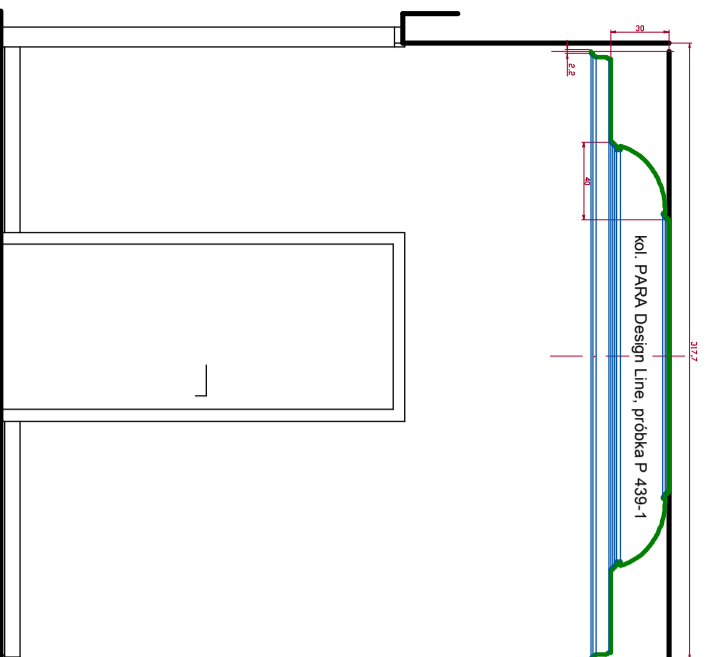
OBIEKT
Małe klatki schodowe z III piętra na IV w gmachu
Filharmonii Narodowej

BRANŻA **ARCHITEKTURA WNETRZ**

PROJEKTANT arch. wnętrz Jan Kępiński

TREŚĆ RYSUNKU
Zestawienie pow. ścian do malowania

SKALA	DATA	NR RYSUNKU
1 : 50	marzec 2015	1



przekrój przez plafon D-B
patrz prófil w skali 1:1

OPIS:

Holik przed jaskółką Sali Koncertowej poziom +4 projekt plafonu

Roboty przygotowawcze:
Instalacja elektryczna i niskonapięciowa pozostałej z tym, ze:
Przeprowadzamy okablowanie dla planowanego kinkietu, wg oddzielnego projektu el.
Świecznik podwieszany centralnie w środku plafonu.
Kinkiet i świecznik do wyboru w ramach nadzoru autorskiego.
Okablowanie alarmowe, dla czujki na suficie wprowadzamy pod tynk.
Istniejące okablowanie wkorzykach pod sufitem pozostaje, chyba, że jakiś jego część wychodzi poza faselę plafonu.
Na ścianie - nad wejściem na Salę Koncertową wydróżniemy uskoki tynku wg rysunku.

PLAFON I ŚCIANY

Plafon jest umieszczony centralnie. Sufit wokół plafonu obniżony wykonany faselą.
Konstrukcja sufitu - profile metalowe pokryte płytą GK. Profili plafonu dągniemy w gipsie na siłce ocynk.
Również profi faseli dągniemy, profile w skali 1:1 patrz rys nr 2 Kolorytyka:

Sufit biały, Faselka na ścianach biała - farba sufitowa, Holikiel faseli plafonu kolor- według próbnika PARA Design Line, próbka P 439-1

Prace malarskie dotyczące: poprawy tynków i malowanie ścian kol. ciemny róż.
Najpieniw jednak ściany, i całość sufitu po wykonaniu prac przygotowawczych malujemy farbą podkładową białą.

Lustro wiszące w ramie drewnianej w kol Mahoniowym, istniejącej stolarki okiennej

Podczas prowadzenia prac należy przykryć istniejącą posadzkę folią budowlaną i pyłami piślinowymi. Istniejący parkiet ma zostać zachowany.

Zmiany w pomieszczeniu są zaznaczone kolorem

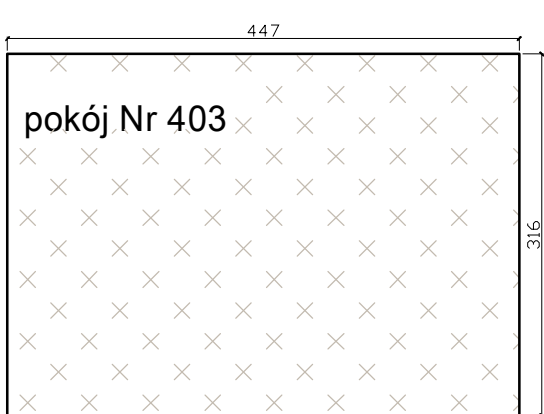
Zestawienie powierzchni:

pow. sufitu ok. 12m²
pow. ścian ok. 22.5m²

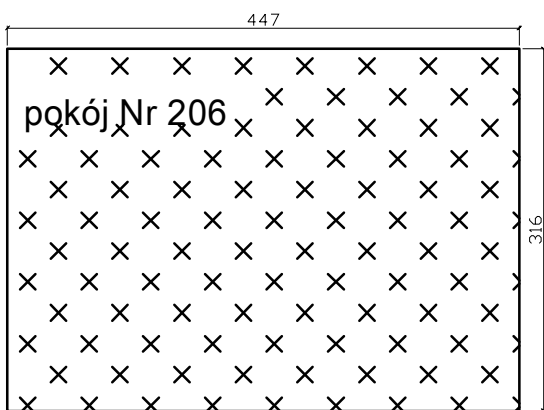
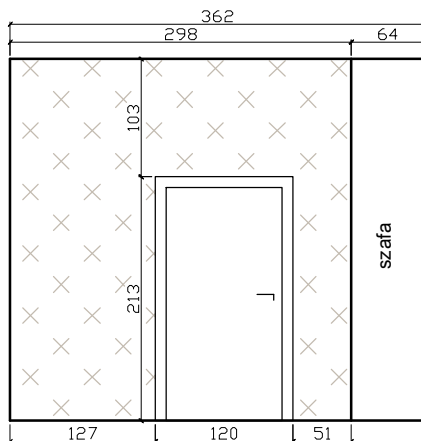
Uwaga:

WYMIARY SPRAWDZIĆ W NATURZE

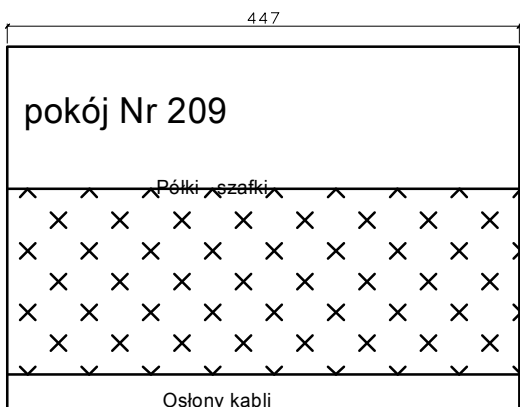
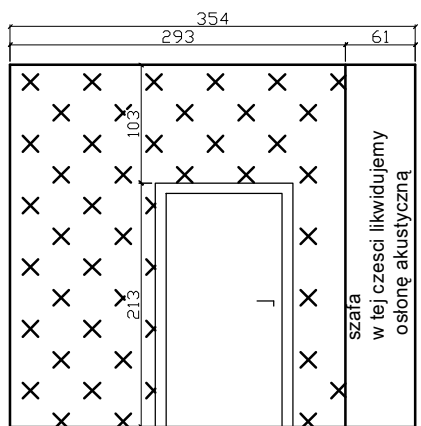
Pracownia Projektowa Jan Kępiński 01-905 Warszawa, ul. Francuska 338 www.pracowniajankepinski.pl jankepinski@ten.pl	
INWESTOR	FLHARMONIA NARODOWA w Warszawie ul. Jasna 5
OBIEKT	Holik przed jaskółką Sali Koncertowej poziom +4
TEMAT	FINANSMIENIARSTWO
BRANŻA	ARCHITEKTURA WNIETRZ
PROJEKTANT	ARCH. WITKIEŻ JAN KĘPIŃSKI
TYTUŁ	projekt plafonu
SKALA	1 : 20
DATA	marzec 2015
INSTRUMENT	1



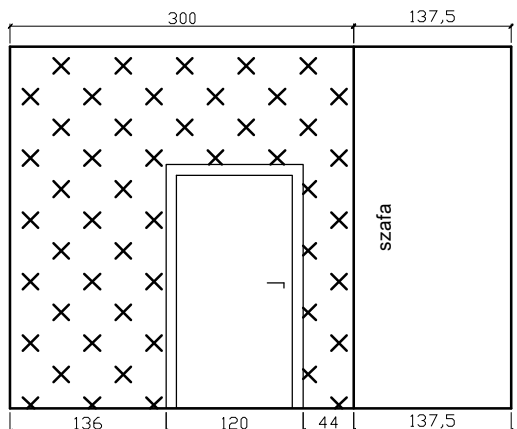
Ściana na prawo od drzwi



Ściana na prawo od drzwi



Ściana na prawo od drzwi

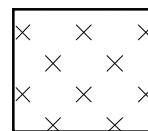


FILHARMONIA NARODOWA W WARSZAWIE

OPIS:

Oslony akustyczne, wymiana materiału obciowego w pokojach muzyków Nr 403, 206, 209

Rysunki pokazują rozwinięcia ścian tapicerowanych. Materiał wygłuszający pod obiciami prostujemy i wymieniamy w miejscach uszkodzeń. (wełna mineralna) Listewki mocujące materiał obciowy do stelażu w osiach rozstawione są przeważnie co 63cm. Stelaż pod materiałem obciowym ma poziome listwy rozstawione, licząc od podłogi, przeważnie w odległościach; 104, 102, 110cm meble demontujemy w niezbędnym zakresie. Tapicerujemy osłony akustyczne materiałem trudno zapalnym, atestowanym, lub zabezpieczamy jego powierzchnię powłoką trudno zapalną. Wybór koloru i rodzaju tkaniny w ramach nadzoru autorskiego. Łączna powierzchnia do tapicerowania około 58m²



Tapicerka

Uwaga: WYMIARY SPRAWDZIĆ W NATURZE

Pracownia Projektowa Jan Kępiński 03-905 Warszawa, ul. Francuska 33/6 (22) 617 54 91, 0605 050 053 www.pracowniajankepinski.neostrada.pl jankepinski@tlen.pl		
INWESTOR FILHARMONIA NARODOWA w Warszawie ul. Jasna 5		
OBIEKT Pokoje muzyków Nr 403, 206, 209 w gmachu Filharmonii Narodowej		
BRANZA ARCHITEKTURA WNĘTRZ		
PROJEKTANT arch. wnętrz Jan Kępiński		
TRESC RYSUNKU Zestawienie pow. ścian do tapicerowania		
SKALA 1 : 50	DATA marzec 2015	NR RYSUNKU 1